

**وزارة النقل والمواصلات  
المجلس الأعلى للمرور**

**الحوادث المرورية على الطرق  
في الضفة الغربية  
عام 2011**

**التقرير السنوي**

شباط، 2012  
جميع الحقوق محفوظة.

في حالة الاقتباس، يرجى الإشارة إلى هذا التقرير كالتالي:

وزارة النقل والمواصلات - المجلس الأعلى للمرور. الحوادث المرورية على الطرق في الضفة الغربية عام 2011.  
رام الله - فلسطين.

جميع المراسلات توجه إلى:

**وزارة النقل والمواصلات**  
ص.ب 399، رام الله-فلسطين

تلفاكس: 2 241 3844 (970/972)

الموقع الإلكتروني: [www.mot.gov.ps](http://www.mot.gov.ps)

البريد الإلكتروني: [diwan@mot.gov.ps](mailto:diwan@mot.gov.ps)

## فريق العمل

إعداد التقرير

فراس جرادات

الإدارة العامة للدراسات والتخطيط وتكنولوجيا المعلومات  
المجلس الأعلى للمرور

م. طالب حسن

الإشراف العام

الرئيس التنفيذي - المجلس الأعلى للمرور

م. فاروق عبد الرحيم

## شكر وتقدير

يتقدم المجلس الأعلى للمرور في وزارة النقل والمواصلات بالشكر والتقدير إلى كافة الجهات التي ساعدت في تزويدنا بالبيانات والمعلومات اللازمة لإنجاح هذا التقرير ونخص بالذكر القيادة العامة للشرطة- الإدارة العامة للمرور على التعاون الذي أبدوه.

## قائمة المحتويات

| الصفحة | الموضوع   |
|--------|---|
|        | شكر وتقدير  |
|        | قائمة الجداول   |
|        | ملخص تنفيذي   |
|        | <b>المقدمة</b>  |
| 9      | 1.1 مقدمة   |
| 9      | 2.1 أهداف التقرير   |
| 10     | <b>المفاهيم والمصطلحات</b>                                  |
|        | <b>الفصل الثاني</b>   |
| 13     | <b>النتائج الأساسية</b>                                     |
|        | <b>الفصل الرابع</b>   |
| 13     | 1.3 أعداد وأنواع الحوادث المرورية في الضفة الغربية عام 2011 |
| 13     | 1.1.3 أعداد الحوادث المرورية في الضفة الغربية               |
| 15     | 2.1.3 أنواع الحوادث في الضفة الغربية                        |
| 16     | 2.3 نتائج الحوادث المرورية في الضفة الغربية عام 2011        |
| 16     | 1.2.3 الإصابات  |
| 18     | 2.2.3 الوفيات   |
| 19     | 3.3 الأضرار المادية   |
| 21     | 4.3 أسباب الحوادث والمركبات المتسببة فيها                   |
| 21     | 1.4.3 أسباب الحوادث   |
| 21     | 2.4.3 المركبات المتسببة في الحوادث                          |
| 23     | <b>الجداول</b>  |

## قائمة الجداول

| الصفحة | الجدول  |
|--------|---|
| 24     | جدول 1 الحوادث المرورية على الطرق ونتائجها في الضفة الغربية عام 2011                      |
| 25     | جدول 2 الحوادث المرورية على الطرق ونتائجها في الضفة الغربية خلال الربع الأول عام 2011     |
| 26     | جدول 3 الحوادث المرورية على الطرق ونتائجها في الضفة الغربية خلال الربع الثاني عام 2011    |
| 27     | جدول 4 الحوادث المرورية على الطرق ونتائجها في الضفة الغربية خلال الربع الثالث عام 2011    |
| 28     | جدول 5 الحوادث المرورية على الطرق ونتائجها في الضفة الغربية خلال الربع الرابع عام 2011    |
| 29     | جدول 6 أسباب الحوادث المرورية حسب سبب الحادث عام 2011                                     |
| 30     | جدول 7 أسباب الحوادث المرورية حسب سبب الحادث والمحافظة خلال عام 2011                      |
| 35     | جدول 8 أسباب الحوادث المرورية حسب سبب الحادث والمحافظة والشهر خلال عام 2011               |
| 63     | جدول 9 أنواع المركبات المتسببة في الحوادث حسب المحافظة ونوع المركبة خلال عام 2011         |
| 64     | جدول 10 أنواع المركبات المتسببة في الحوادث حسب المحافظة والشهر ونوع المركبة خلال عام 2011 |

## ملخص تنفيذي

- ✓ بلغ عدد الحوادث المرورية على الطرق و المسجلة خلال عام 2011، 7,247 حادث مروري.
- ✓ سجلت محافظة رام الله أعلى نسبة حوادث بلغت 22.0%، تلاها محافظة نابلس بنسبة حوالي 21.3%، فيما سجلت محافظة طوباس أدنى نسبة حوادث ما بين المحافظات.
- ✓ عدد الحوادث المرورية قد ارتفع في الربع الرابع بنسبة 27.3% عما كان عليه الوضع في الربع الأول من نفس العام وبمتوسط زيادة ربعي بلغ 6.8%.
- ✓ "حوادث الانقلاب" سجلت أعلى نسبة حوادث خلال عام 2011 حيث بلغت 42.4% من مجمل الحوادث البالغ عددها 7247 حادث
- ✓ "حوادث الانقلاب" شكلت أعلى نسبة في محافظة رام الله حيث بلغ 64.7% من مجمل الحوادث في المحافظة وقد شكل أعلى نسبة ما بين المحافظات.
- ✓ بلغ عدد إصابات الحوادث المرورية خلال عام 2011، 7769 إصابة.
- ✓ 86.6% من الإصابات التي حدثت هي إصابات خفيفة بينما شكلت "الإصابات المتوسطة" و "الإصابات الخطرة" 11.3% و 2.0% لكل منهما على التوالي.
- ✓ الإصابات للفئة العمرية من "18 سنة إلى ما دون 45 سنة" قد شكلت 60.2% من مجمل الإصابات في الضفة الغربية.
- ✓ بلغ عدد الوفيات 104 حالة وفاة خلال عام 2011، 59 حالة وفاة تم تسجيلها في مكان الحادث و 45 حالة وفاة تم تسجيلها في المستشفيات أيضاً.
- ✓ بلغ عدد حالات الأضرار المادية المسجلة خلال عام 2011 في الضفة الغربية 6835 حالة ضرر مادي.
- ✓ حالات "الأضرار المادية البسيطة" تشكل نسبة 64.3% من مجمل حالات الأضرار المسجلة خلال عام 2011.
- ✓ "عدم أخذ الحبطة والحذر" قد شكل أعلى سبب في أسباب الحوادث المرورية حيث بلغ تكرار هذا النوع 1566 مره خلال العام، تلاه "الانحراف عن مسك الطريق" حيث تكرر 1103 مره فيما احتل المرتبة الثالثة "عدم المحافظة على مسافة آمنه للمركبة" حيث تكرر 935 مره خلال عام 2011.

## الفصل الأول

### المقدمة

#### 1.1 مقدمة

أصبحت الحوادث المرورية تمثل وبشكل كبير هاجساً وقلقاً لكافة أفراد المجتمع، وأصبحت واحدة من أهم المشكلات التي تستنزف الموارد المادية والطاقات البشرية وتستهدف المجتمعات في أهم مقومات الحياة والذي هو العنصر البشري، إضافة إلى ما تكبده من مشاكل اجتماعية ونفسية وخسائر مادية ضخمة، مما أصبح لزاماً العمل على إيجاد الحلول والاقتراحات ووضعها موضع التنفيذ للحد من هذه الحوادث أو على أقل تقدير معالجة أسبابها والتخفيف من آثارها السلبية.

يلقي هذا التقرير الضوء على الحوادث المرورية على الطرق في الضفة الغربية خلال عام 2011 وما ينجم عنها وذلك نظراً لأهمية توفير بيانات شاملة وحديثة تساهم في التحليل والبحث العلمي واتخاذ القرارات وصولاً لمجتمع آمن مرورياً.

#### 2.1 أهداف التقرير

يتطرق هذا التقرير إلى واقع الحوادث المرورية في الضفة الغربية خلال عام 2011 من خلال مؤشرات الحوادث المرورية على الطرق في الضفة الغربية حسب المحافظة و الشهر من حيث:

- ✓ أعداد وأنواع الحوادث
- ✓ الإصابات والوفيات حسب الفئات العمرية
- ✓ الأضرار المادية
- ✓ أسباب الحوادث المرورية وأنواع المركبات المتسببة فيها



## الفصل الثاني

### المفاهيم والمصطلحات

أولاً: قانون المرور رقم 5 لسنة 2000

#### المركبة

كل وسيلة من وسائل النقل أو الجر أعدت للسير أو الجر على عجلات أو جنزير وتسير بقوة آلية أو جسدية.

#### الدراجة الآلية

مركبة آلية ذات عجلين سواء كانت مزودة بعربة جانبية أو بدونها.

#### المركبة الآلية

كل مركبة آلية تدير بمحرك كهربائي ومعدة حسب تصميمها لنقل ثمانية ركاب عدا قائدها.

#### المركبة الخصوصية

المركبة المعدة للاستعمال الشخصي.

#### المركبة العمومية

المركبة المستعملة أو المعدة للاستعمال في نقل ركاب لقاء أجر.

#### مركبة التاجير

وهي المركبة المسجلة بسلطة الترخيص تحت اسم شركة تاجير للسيارات وتستعمل لأغراض التاجير فقط وحسب النظام الخاص بذلك.

#### المركبة التجارية

المركبة المعدة للاستعمال في نقل البضائع لقاء أجرة أو لنقلها فيما يتعلق بأعمال صاحب المركبة أو تجارته.

#### مركبة أمن

وتشمل مركبة الإسعاف المعدة لنقل المرضى أو مركبة تابعة لقوات الشرطة أو الأمن العام أو مركبة إطفاء الحريق وكل مركبة أخرى صادقت سلطة الترخيص على أنها مركبة أمن وينبعث منها نور خاص متقطع أحمر أو أزرق وتطلق إشارة إنذار بواسطة صافرة أو جرس.

#### مركبة تخليص

مركبة آلية معدة حسب تصميمها لتنفيذ أعمال تخليص وجر المركبات التي لم تعد صالحة للعمل بشكل مسيطر عليه.

#### مركبة العمل

مركبة آلية غير معدة لنقل البضائع أو أشخاص وثبت عليها أجهزة عمل ثابتة.

#### المركبة القديمة

كل مركبة عدا الجرار الزراعي والمجروس التي بلغت في يوم تجديد رخصتها عشرين سنة.

#### الحافلة

المركبة الآلية المعدة لنقل ثمانية أشخاص أو أكثر عدا قائدها وذكر في رخصتها أنها حافلة.

### حافلة عمومية

مركبة عمومية من نوع حافلة مخصصة لنقل ركاب بأجر .

### حافلة خصوصية

كل حافلة ليست عمومية وتستعمل في نقل الأشخاص بدون أجر .

### الحافلة السياحية

كل حافلة ليست عمومية وتستعمل في نقل الأفواج السياحية أو الرحلات مقابل مبلغ مقطوع.

### الماكينة المتحركة

مركبة آلية معدة حسب تصميمها لتنفيذ أعمال وغير مخصصة للجر .

### الجرار

مركبة آلية معدة حسب تصميمها للجر وتنفيذ أية أعمال أخرى.

### الساندة

مركبة آلية معدة حسب تصميمها لإسناد وجر مستندة.

### المستندة

مقطورة مبنية بشكل يستند فيه قسمها الأمامي على الساندة.

### المقطورة

مركبة بدون محرك صممت لكي تقطرها أو تجرها مركبة آلية.

## ثانياً : تعريفات مختارة<sup>1</sup>

### حادث الطرق (سير)

كل حادث نتج عنه إصابة شخص بضرر جسماني جراء استعمال مركبة ، ويشمل ذلك حادث مع مركبة متوقفة.

### إصابة قاتلة

هي الإصابة التي تؤدي إلى موت شخص جراء حادث طرق أو الموت خلال 30 يوماً من تاريخ وقوع حادث السير .

### إصابة خطيرة

هي الإصابة التي ينتج عنها دخول شخص للمستشفى نتيجة حادث سير ، وبقي فيه 24 ساعة أو أكثر .

### إصابة بسيطة

هي الإصابة التي ينتج عنها جرح شخص في حادث طرق ، ولكن الشخص لم يدخل المستشفى ، أو دخل مدة تقل عن 24 ساعة .

### الطريق الرئيسي:

هو الطريق الذي يمتد على مستوى القطر ، أو من محافظة إلى أخرى ، ويشمل امتداد الطريق داخل التجمع .

<sup>1</sup> الجهاز المركزي للإحصاء الفلسطيني، 2009. دليل المصطلحات الإحصائية المستخدمة في الجهاز - الطبعة الثالثة.

### الطريق الإقليمي

هو الطريق الذي يتفرع من طريقين رئيسيين، أو يؤدي إلى طريقين رئيسيين، ويشمل امتداد الطريق داخل التجمع.

### الطريق المحلي

هو الطريق الذي يخدم حركة المرور الداخلية ضمن التجمع.

## الفصل الثالث

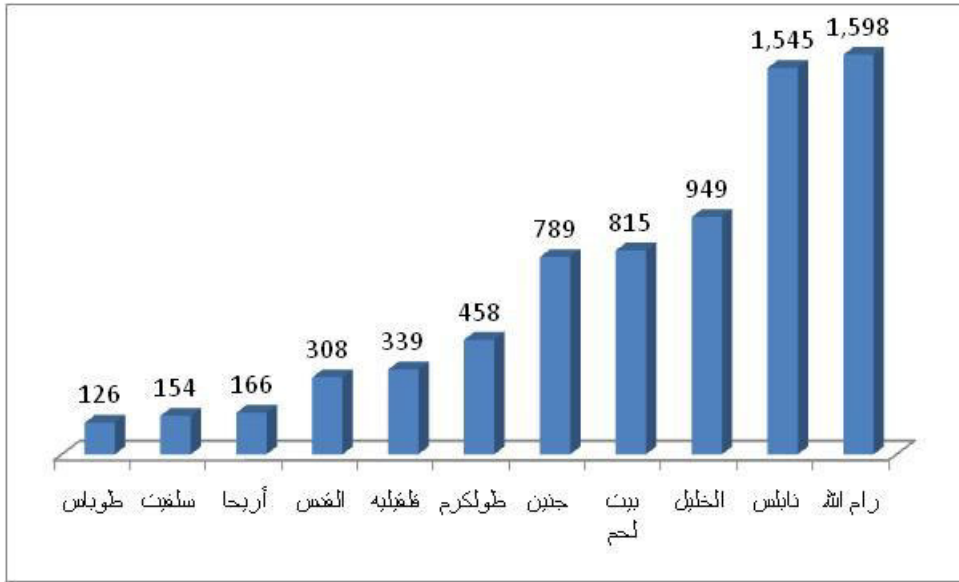
### النتائج الأساسية

#### 1.3 أعداد وأنواع الحوادث المرورية في الضفة الغربية خلال عام 2011

##### 1.1.3 أعداد الحوادث المرورية في الضفة الغربية

بلغ عدد الحوادث المرورية على الطرق و المسجلة خلال عام 2011، 7,247 حادث مروري، ويوضح الشكل البياني التالي توزيع الحوادث المرورية على الطرق حسب المحافظة.

شكل 1 : أعداد الحوادث المرورية على الطرق حسب المحافظة خلال عام 2011

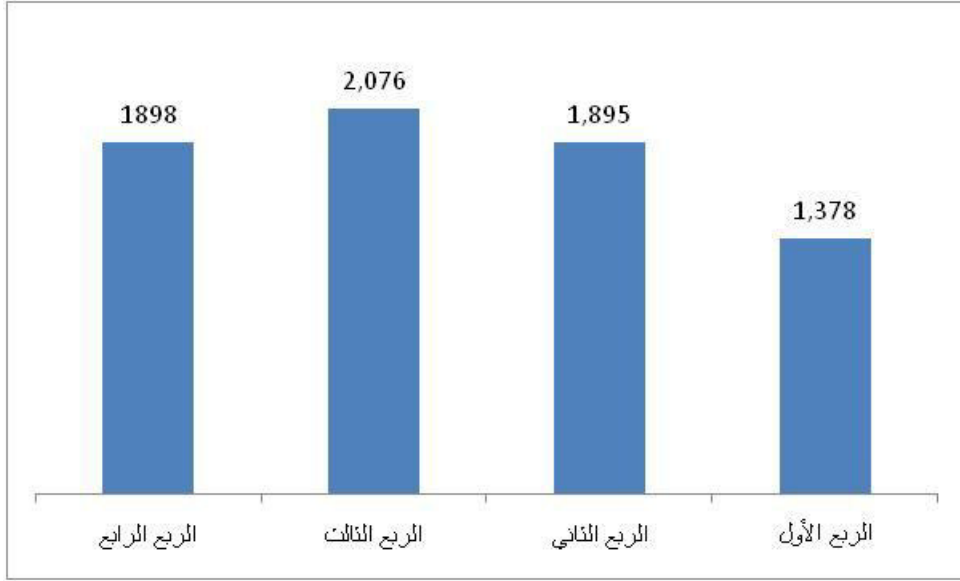


سجلت محافظة رام الله أعلى نسبة حوادث بلغت 22.0%، تلاها محافظة نابلس بنسبة حوالي 21.3%، فيما سجلت محافظة طولكرم أدنى نسبة حوادث ما بين المحافظات. ويلاحظ أن الحوادث المرورية في محافظتي رام الله ونابلس قد شكلتا مانسبته 43.3% من مجمل الحوادث في الضفة الغربية.

وفيما يتعلق بالتغيرات التي حدثت من عام 2011 حسب الربع، يلاحظ أن عدد الحوادث المرورية قد ارتفع في الربع الرابع بنسبة 27.3% عما كان عليه الوضع في الربع الأول من نفس العام وبمتوسط زيادة ربعي بلغ 6.8%.

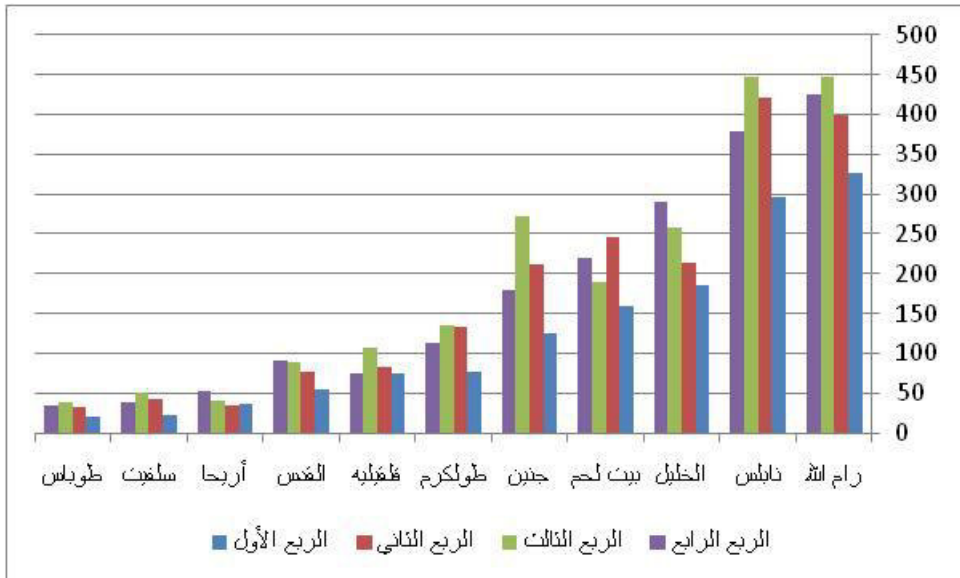
ويلاحظ أن الحوادث المرورية بلغت أعلى مستوى لها في الربع الثالث من عام 2011 ليلبلغ عددها 2076 حادث مروري.

شكل 2: أعداد الحوادث المرورية على الطرق في الضفة الغربية حسب الربع عام 2011



أما عن التغيرات التي حدثت في أعداد الحوادث المرورية في الضفة الغربية حسب المحافظة والربع، فيتضح أن محافظتي رام الله ونابلس قد سجلتا أعلى عدد في الحوادث في الربع الثالث ليلعب عدد الحوادث المرورية فيهما 695 حادث مروري، ويوضح الشكل البياني التغيرات التي حدثت في أعداد الحوادث المرورية في الضفة الغربية خلال عام 2011 حسب المحافظة والربع.

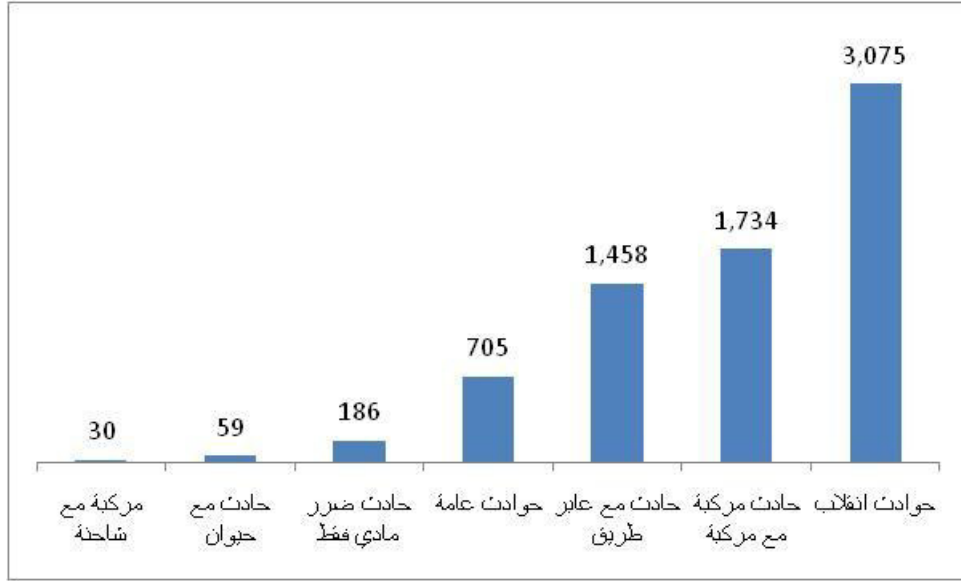
شكل 3: أعداد الحوادث المرورية على الطرق في الضفة الغربية حسب المحافظة والربع عام 2011



### 2.1.3 أنواع الحوادث في الضفة الغربية خلال عام 2011

يوضح الشكل البياني التالي توزيع الحوادث المرورية في الضفة الغربية حسب نوع الحادث، حيث يلاحظ أن "حوادث الانقلاب" سجلت أعلى نسبة حوادث خلال عام 2011 حيث بلغت 42.4% من مجمل الحوادث البالغ عددها 7247 حادث، تلاه "حادث مركبة مع مركبة" بنسبة حوالي 24.0% و "حادث مع عابر طريق" بنسبة 20.1%، أما "الحوادث العامة" فقد شكلت نسبة 9.7%، أما باقي أنواع الحوادث فقد شكلت مجتمعه نسبة 3.7% من مجمل الحوادث في الضفة الغربية.

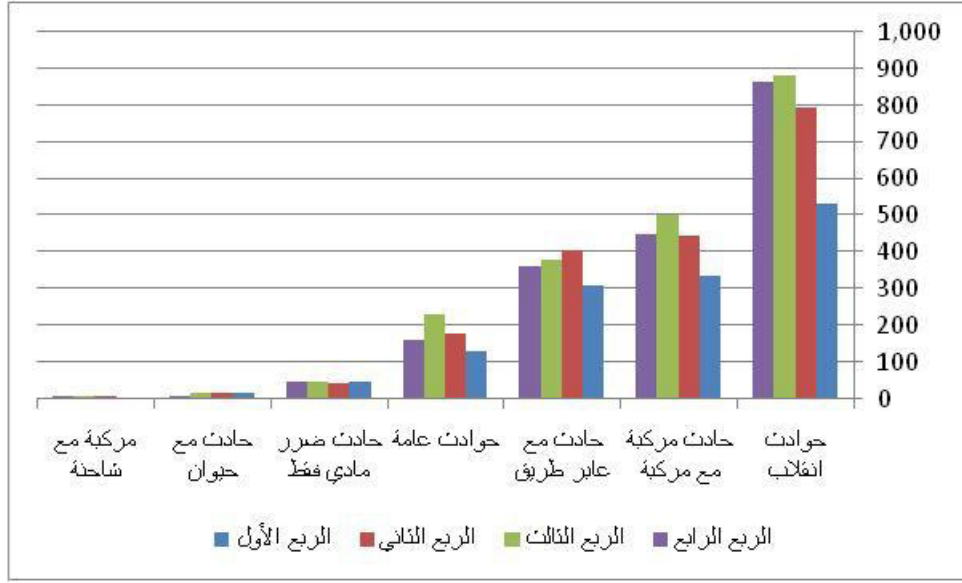
شكل 4 : أعداد الحوادث المرورية في الضفة الغربية حسب نوع الحادث خلال عام 2011



وفيما يتعلق بتوزيع الحوادث المرورية على الطرق حسب نوع الحادث والمحافظة، يلاحظ أن "حوادث الانقلاب" شكلت أعلى نسبة في محافظة رام الله حيث بلغ 64.7% من مجمل الحوادث في المحافظة وقد شكل أعلى نسبة ما بين المحافظات. أما "حادث مركبة مع مركبة" فقد شكل أعلى نسبة في محافظة نابلس حيث بلغت حوالي 27.28% من مجمل الحوادث في المحافظة وقد شكل أعلى نسبة ما بين المحافظات، كذلك شكل "حادث مع عابر طريق" أعلى نسبة حوادث في محافظة الخليل حيث بلغ حوالي 35.5% من مجمل الحوادث في هذه المحافظة وقد شكل أعلى نسبة ما بين المحافظات. ( أنظر جدول رقم 1 )

ويوضح الشكل البياني التالي توزيع الحوادث المرورية في الضفة الغربية حسب نوع الحادث والربع خلال عام 2011.

شكل 5 : أعداد الحوادث المرورية في الضفة الغربية حسب نوع الحادث والربع خلال عام 2011

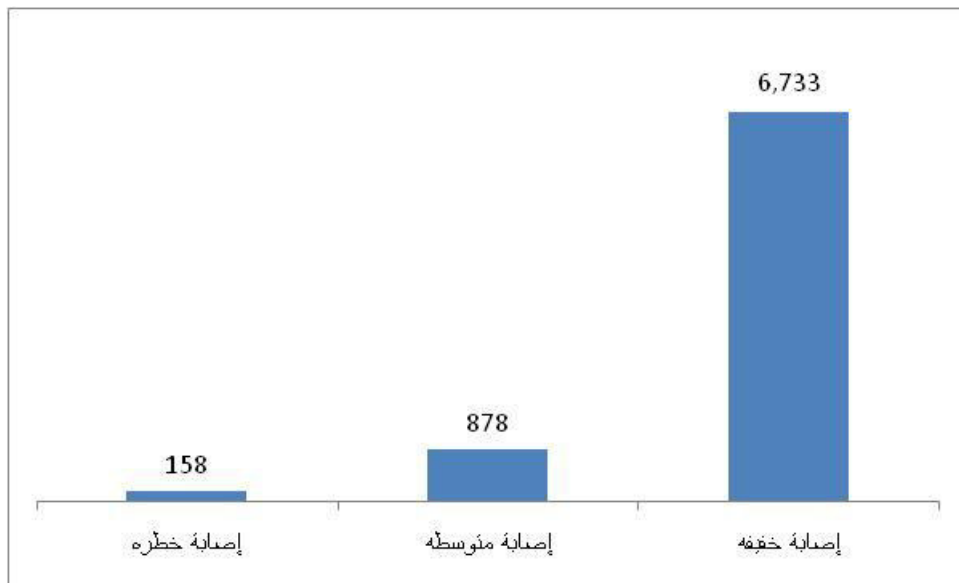


### 2.3 نتائج الحوادث المرورية في الضفة الغربية خلال عام 2011

#### 1.2.3 الإصابات

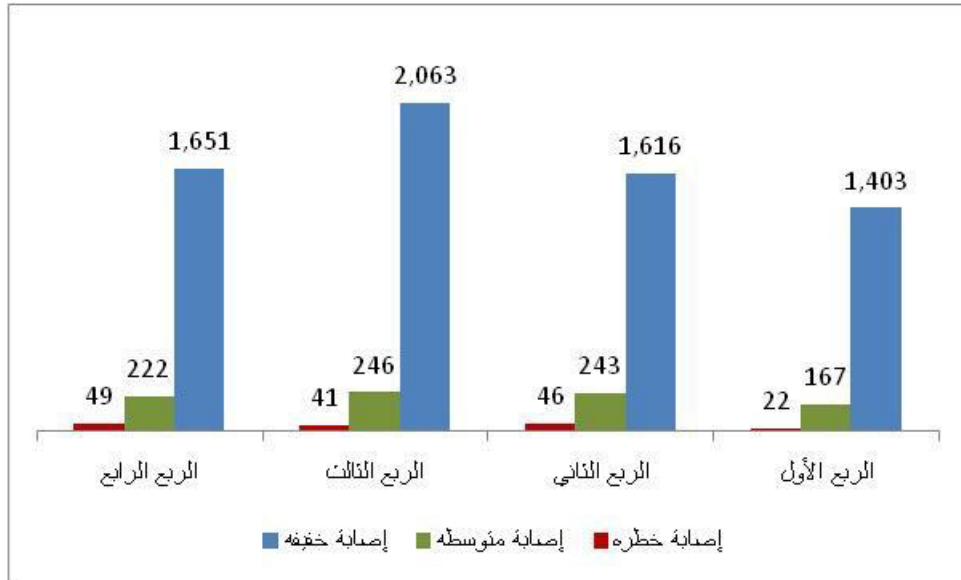
بلغ عدد إصابات الحوادث المرورية خلال عام 2011، 7769 إصابة، ويوضح الشكل البياني التالي أعداد الإصابات في الضفة الغربية خلال عام 2011 حيث يتبين أن 86.6% من الإصابات التي حدثت هي إصابات خفيفة بينما شكلت "الإصابات المتوسطة" و "الإصابات الخطرة" 11.3% و 2.0% لكل منهما على التوالي.

شكل 6: أعداد الإصابات في الضفة الغربية حسب نوع الإصابة خلال عام 2011



أما عن التغيرات التي حدثت على الإصابات الناجمة عن الحوادث المرورية حسب نوع الإصابة والربع خلال عام 2011 فيوضح الشكل التالي أن الإصابات الخفيفة والمتوسطة بلغت حدتها الأعلى في الربع الثالث بـ 2063 إصابة خفيفة و 246 أصابه متوسطه أما الإصابات الخطرة فبلغ حدها الأعلى في الربع الرابع بـ 49 إصابة خطيرة.

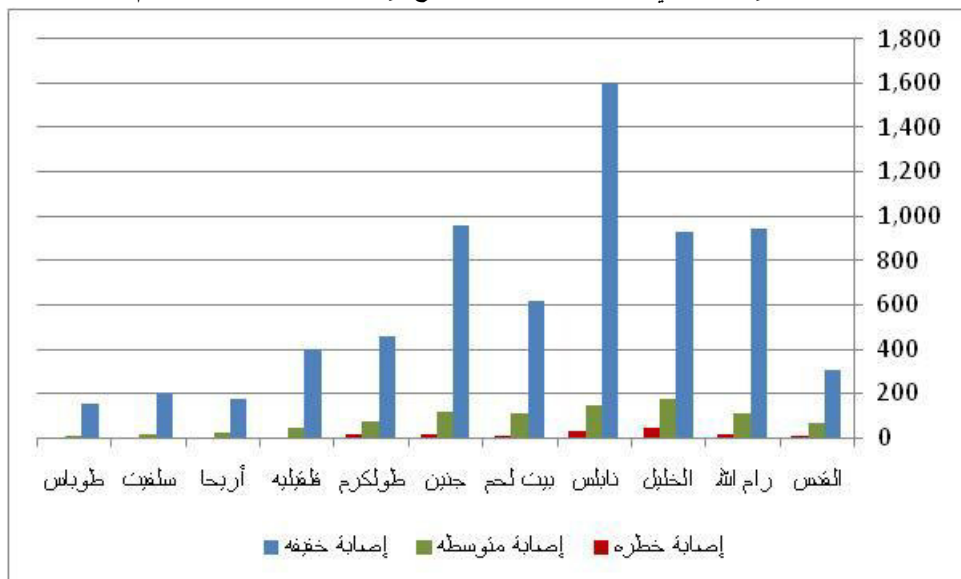
شكل 7: أعداد الإصابات في الضفة الغربية حسب الشهر ونوع الإصابة خلال عام 2011



أما عن توزيع الإصابات حسب المحافظة خلال عام 2011، فيلاحظ أن الإصابات في محافظة نابلس قد شكلت نسبة 23.8% من مجمل الإصابات في المحافظات وهي أعلى نسبة في هذه المحافظة، أما "الإصابات المتوسطة" فقد كان أعلى ارتفاع لها في محافظة الخليل حيث بلغت 174 إصابة متوسطة في حين كان أعلى عدد للإصابات الخطرة في محافظة الخليل أيضاً حيث بلغت 44 إصابة خطيرة.

(أنظر أيضاً جدول رقم 1)

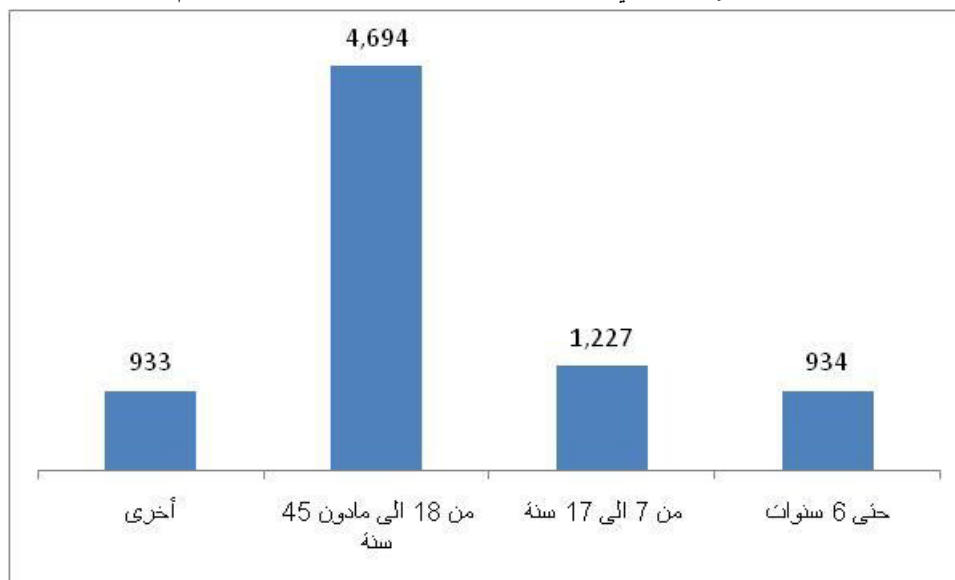
شكل 8: أعداد الإصابات في الضفة الغربية حسب نوع الإصابة والمحافظة خلال عام 2011





وفيما يتعلق بتوزيع الإصابات حسب الفئات العمرية خلال عام 2011 فيوضحها الشكل البياني التالي، حيث يلاحظ أن الإصابات للفئة العمرية من "18 سنة إلى ما دون 45 سنة" قد شكلت 60.2% من مجمل الإصابات في الضفة الغربية.

شكل 9: أعداد الإصابات في الضفة الغربية حسب الفئات العمرية خلال عام 2011

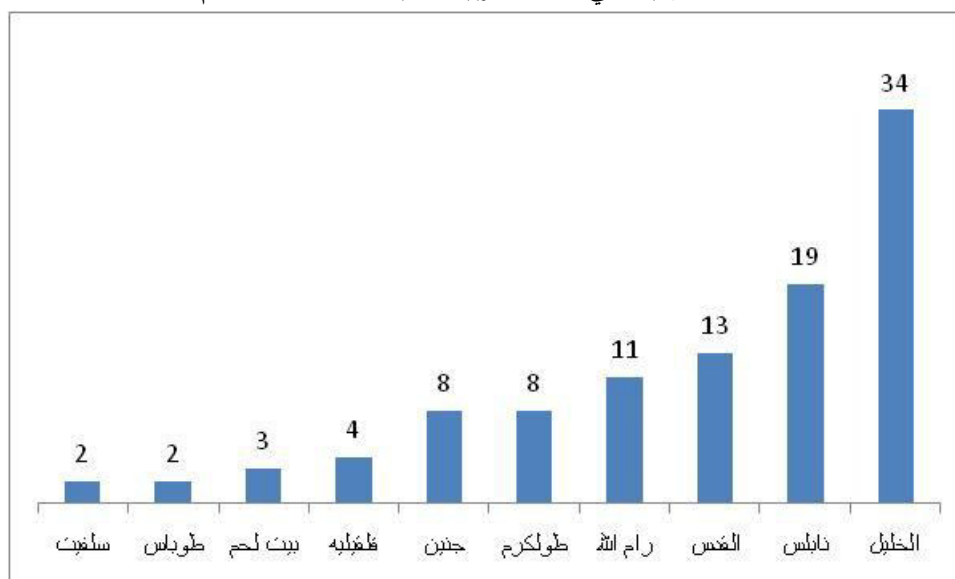


### 2.2.3 الوفيات

بلغ عدد الوفيات 104 حالة وفاة خلال عام 2011، 59 حالة وفاة تم تسجيلها في مكان الحادث و 45 حالة وفاة تم تسجيلها في المستشفيات أيضاً.

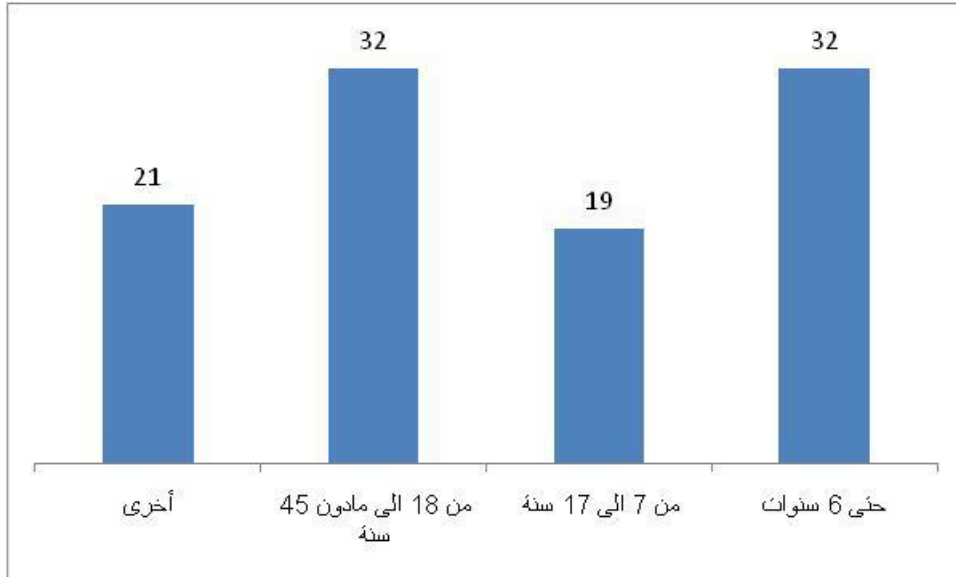
وعند توزيع حالات الوفاة حسب المحافظات، فإن 34 حالة وفاة حدثت في محافظة الخليل، 19 حالة وفاة في محافظة نابلس و13 حالة وفاة في محافظة القدس.

شكل 10: أعداد الوفيات في الضفة الغربية حسب المحافظة خلال عام 2011



أما عن توزيع حالات الوفاة حسب الفئات العمرية، فقد بلغت 32 حالات للفئة العمرية "حتى 6 سنوات"، و 19 حالات للفئة العمرية "من 7 إلى 17 سنة" و 43 حالات وفاة للفئة العمرية " من 18 إلى ما دون 45 سنة" و 21 حالات وفاة للفئات العمرية الأخرى".

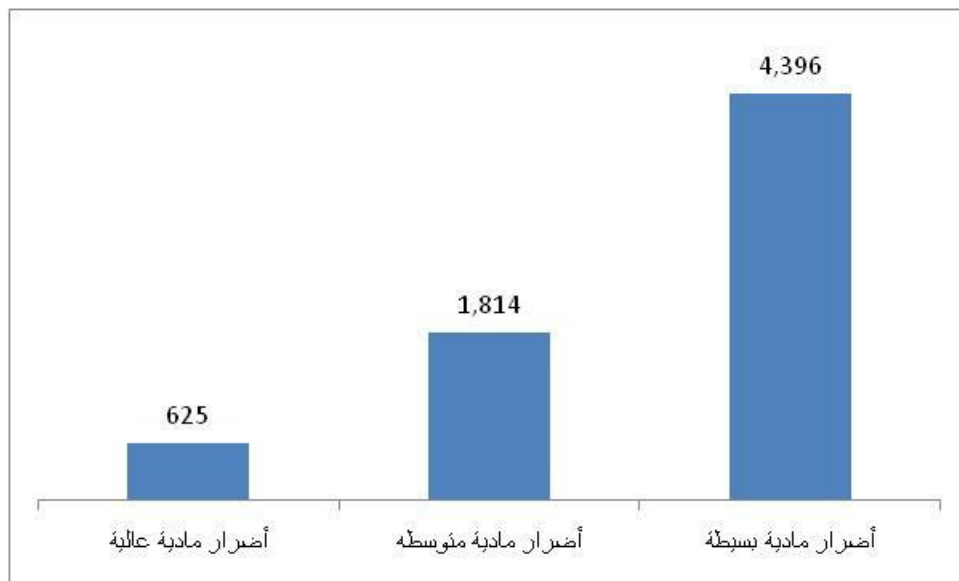
شكل 11: أعداد الوفيات في الضفة الغربية حسب المحافظة خلال عام 2011



### 3.3 الأضرار المادية

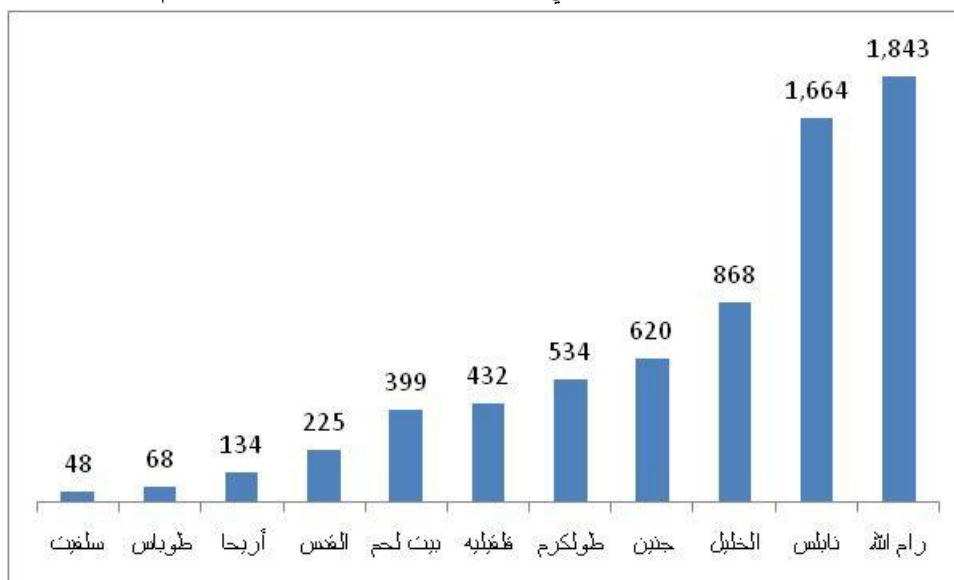
بلغ عدد حالات الأضرار المادية المسجلة خلال عام 2011 في الضفة الغربية 6835 حالة ضرر مادي، ويلاحظ أن حالات "الأضرار المادية البسيطة" تشكل نسبة 64.3% من مجمل حالات الأضرار المسجلة خلال عام 2011.

شكل 12: حالات الأضرار المادية في الضفة الغربية حسب نوع الضرر خلال عام 2011



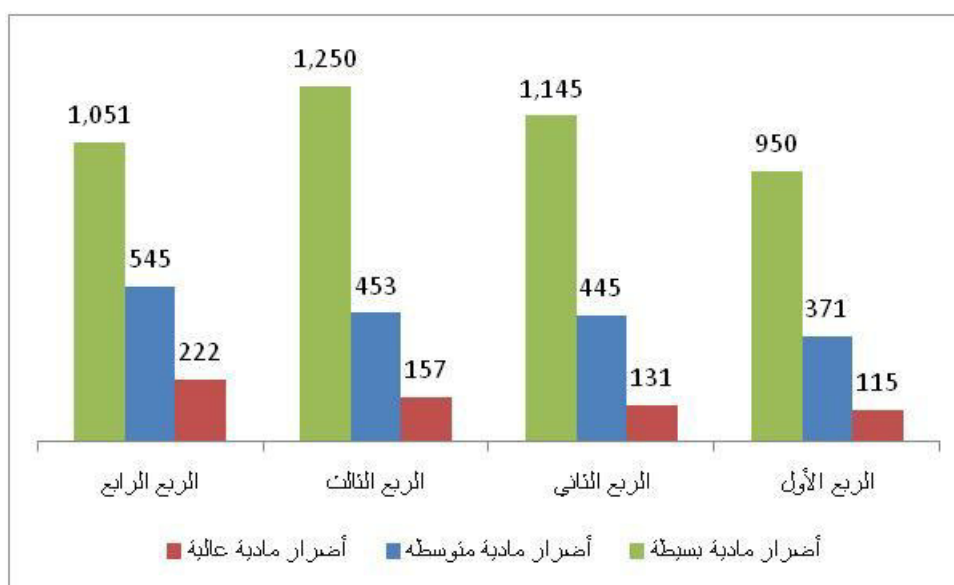
أما عن توزيع حالات الأضرار المادية حسب المحافظة في الضفة الغربية خلال عام 2011، فيلاحظ أن محافظة رام الله شكلت أعلى نسبة حيث بلغت حوالي 27.0% تقريباً من مجمل الحالات المسجلة للأضرار المادية في المحافظات. ويوضح الشكل البياني التالي حالات الأضرار المادية في الضفة الغربية حسب المحافظة خلال عام 2011.

شكل 13: حالات الأضرار المادية في الضفة الغربية حسب المحافظة خلال عام 2011



يوضح الشكل البياني التالي حالات الأضرار المادية في الضفة الغربية حسب الربع خلال عام 2011.

شكل 14: حالات الأضرار المادية في الضفة الغربية حسب الربع عام 2011

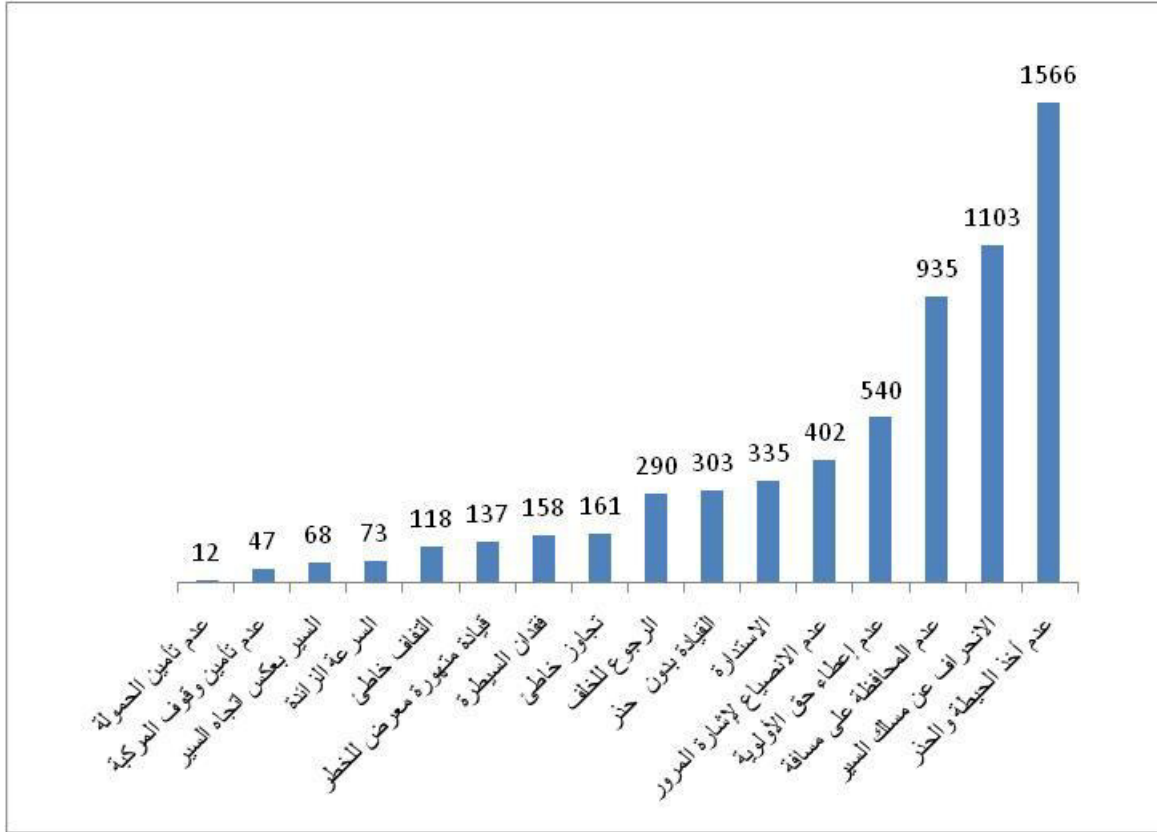


#### 4.3 أسباب الحوادث المرورية والمركبات المتسببة فيها

##### 1.4.3 أسباب الحوادث المرورية

يوضح التالي أسباب الحوادث المرورية في الضفة الغربية خلال عام 2011، حيث يتضح أن "عدم أخذ الحيطة والحذر" قد شكل أعلى سبب في أسباب الحوادث المرورية حيث بلغ تكرار هذا النوع 1566 مرة خلال العام، تلاه "الانحراف عن مسك الطريق" حيث تكرر 1103 مرة فيما احتل المرتبة الثالثة "عدم المحافظة على مسافة أمنة للمركبة" حيث تكرر 935 مرة خلال عام 2011.

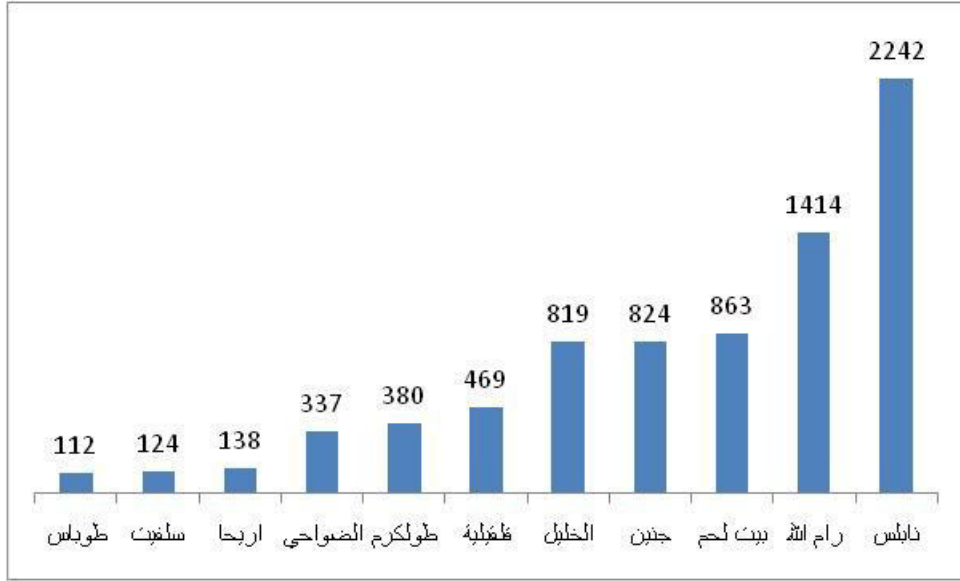
شكل 14: أسباب الحوادث المرورية في الضفة الغربية خلال عام 2011



##### 2.4.3 المركبات المتسببة في الحوادث

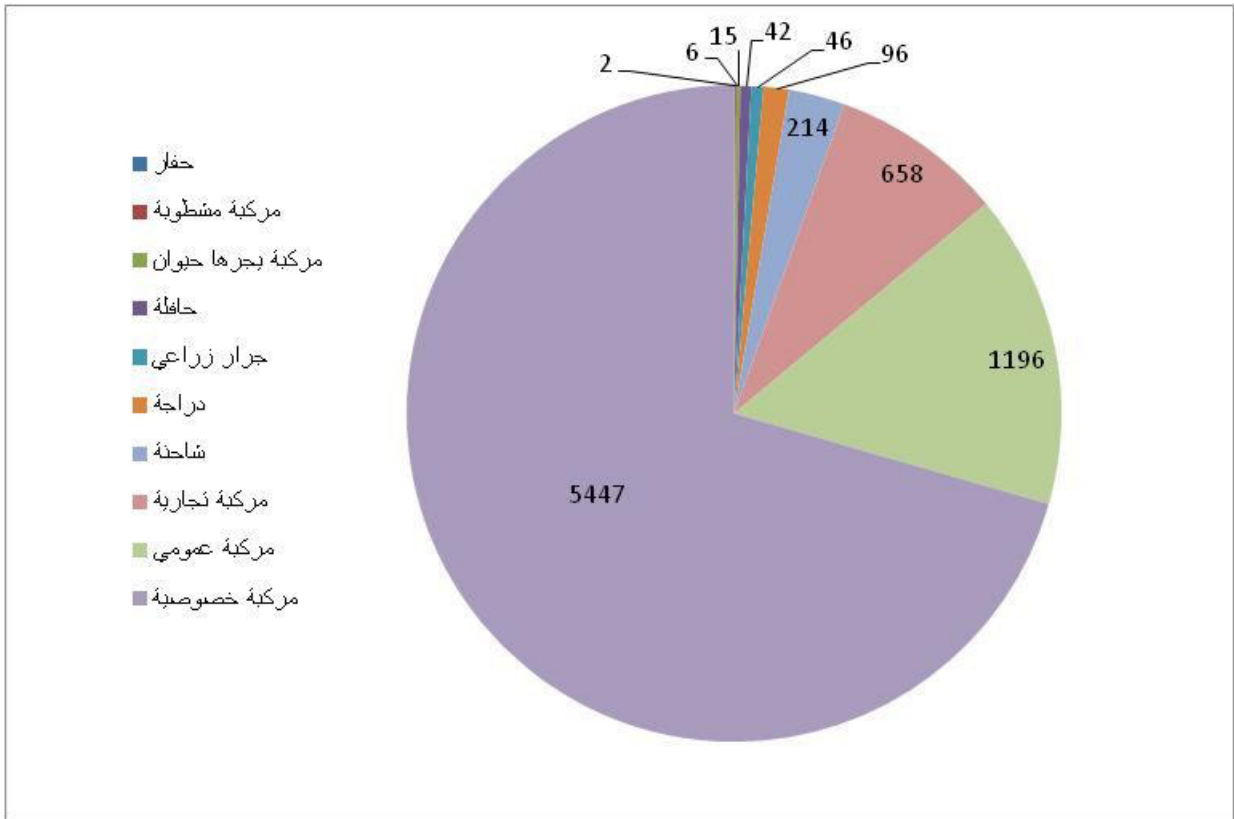
بلغ عدد المركبات المتسببة بالحوادث المرورية خلال عام 2011 في الضفة الغربية 7722 مركبة، ويوضح الشكل البياني التالي توزيع هذه المركبات حسب المحافظة، حيث يتضح أن عدد المركبات المتسببة بالحوادث المرورية قد وقعت في محافظة نابلس حيث بلغ عدد المركبات المتسببة بالحوادث المرورية 2242 مركبة وهذا يشكل ما نسبته 29.0% من مجمل أعداد المركبات.

شكل 15: المركبات المتسببة بالحوادث المرورية في الضفة الغربية حسب المحافظة خلال عام 2011



ويتضح من الشكل البياني التالي أن "المركبة الخصوصية" قد احتلت النسبة الكبرى حيث بلغت 70.5% من مجمل أنواع المركبات المتسببة في الحوادث المرورية في الضفة الغربية حسب خلال عام 2011.

شكل 16: أعداد المركبات المتسببة بالحوادث المرورية في الضفة الغربية حسب نوع المركبة خلال عام 2011



## الجداول

جدول رقم (1)

الحوادث المرورية على الطرق ونتائجها في الضفة الغربية خلال عام 2011

| المحافظة                    | القدس      | رام الله     | الخليل       | نابلس        | بيت لحم    | جنين         | طولكرم     | قلقيلية    | أريحا      | سلفيت      | طوباس      | المجموع      |
|-----------------------------|------------|--------------|--------------|--------------|------------|--------------|------------|------------|------------|------------|------------|--------------|
| أنواع الحوادث               |            |              |              |              |            |              |            |            |            |            |            |              |
| حادثة مركبة مع مركبة        | 98         | 278          | 249          | 421          | 181        | 184          | 119        | 90         | 46         | 40         | 28         | 1,734        |
| حادثة ضرر مادي فقط          | 11         | 47           | 8            | 25           | 41         | 25           | 12         | 5          | 6          | 1          | 5          | 186          |
| حادثة مع عابر طريق          | 64         | 159          | 337          | 269          | 131        | 184          | 116        | 90         | 23         | 50         | 35         | 1,458        |
| حوادث انقلاب                | 109        | 1,035        | 231          | 701          | 399        | 240          | 119        | 103        | 62         | 40         | 36         | 3,075        |
| مركبة مع شاحنة              | 1          | 5            | 5            | 5            | 2          | 4            | 7          | 1          | 0          | 0          | 0          | 30           |
| حوادث عامة                  | 24         | 71           | 116          | 112          | 52         | 132          | 81         | 48         | 26         | 21         | 22         | 705          |
| حادثة مع حيوان              | 1          | 3            | 3            | 12           | 9          | 20           | 4          | 2          | 3          | 2          | 0          | 59           |
| <b>الإجمالي</b>             | <b>308</b> | <b>1,598</b> | <b>949</b>   | <b>1,545</b> | <b>815</b> | <b>789</b>   | <b>458</b> | <b>339</b> | <b>166</b> | <b>154</b> | <b>126</b> | <b>7,247</b> |
| الإصابات والوفيات           |            |              |              |              |            |              |            |            |            |            |            |              |
| إصابة خفيفة                 | 303        | 941          | 927          | 1,604        | 620        | 955          | 459        | 398        | 176        | 194        | 156        | 6,733        |
| إصابة متوسطة                | 62         | 108          | 174          | 146          | 112        | 113          | 73         | 45         | 20         | 16         | 9          | 878          |
| إصابة خطيرة                 | 11         | 20           | 44           | 31           | 9          | 19           | 14         | 5          | 0          | 2          | 3          | 158          |
| <b>الإجمالي</b>             | <b>376</b> | <b>1,069</b> | <b>1,145</b> | <b>1,781</b> | <b>741</b> | <b>1,087</b> | <b>546</b> | <b>448</b> | <b>196</b> | <b>212</b> | <b>168</b> | <b>7,769</b> |
| وفاة في مكان الحادث         | 4          | 10           | 19           | 11           | 1          | 4            | 4          | 3          | 0          | 1          | 2          | 59           |
| وفاة بالمستشفى              | 9          | 1            | 14           | 10           | 1          | 4            | 4          | 1          | 0          | 1          | 0          | 45           |
| <b>الإجمالي</b>             | <b>13</b>  | <b>11</b>    | <b>33</b>    | <b>21</b>    | <b>2</b>   | <b>8</b>     | <b>8</b>   | <b>4</b>   | <b>0</b>   | <b>2</b>   | <b>2</b>   | <b>104</b>   |
| الأضرار المادية             |            |              |              |              |            |              |            |            |            |            |            |              |
| أضرار مادية عالية           | 32         | 152          | 28           | 196          | 6          | 142          | 30         | 13         | 6          | 15         | 5          | 625          |
| أضرار مادية متوسطة          | 107        | 317          | 297          | 528          | 96         | 134          | 147        | 112        | 57         | 8          | 11         | 1,814        |
| أضرار مادية بسيطة           | 86         | 1,374        | 543          | 940          | 297        | 344          | 357        | 307        | 71         | 25         | 52         | 4,396        |
| <b>الإجمالي</b>             | <b>225</b> | <b>1,843</b> | <b>868</b>   | <b>1,664</b> | <b>399</b> | <b>620</b>   | <b>534</b> | <b>432</b> | <b>134</b> | <b>48</b>  | <b>68</b>  | <b>6,835</b> |
| الإصابات حسب الفئات العمرية |            |              |              |              |            |              |            |            |            |            |            |              |
| حتى 6 سنوات                 | 37         | 77           | 166          | 181          | 74         | 203          | 58         | 50         | 17         | 41         | 30         | 934          |
| من 7 إلى 17 سنة             | 56         | 164          | 201          | 227          | 115        | 186          | 102        | 74         | 37         | 32         | 33         | 1,227        |
| من 18 إلى ما دون 45 سنة     | 257        | 702          | 652          | 1,162        | 436        | 569          | 322        | 260        | 129        | 121        | 84         | 4,694        |
| أخرى                        | 26         | 124          | 128          | 211          | 116        | 128          | 86         | 62         | 13         | 18         | 21         | 933          |
| <b>الإجمالي</b>             | <b>376</b> | <b>1,067</b> | <b>1,147</b> | <b>1,781</b> | <b>741</b> | <b>1,086</b> | <b>568</b> | <b>446</b> | <b>196</b> | <b>212</b> | <b>168</b> | <b>7,788</b> |
| الوفيات حسب الأجيال         |            |              |              |              |            |              |            |            |            |            |            |              |
| حتى 6 سنوات                 | 3          | 4            | 13           | 5            | 1          | 2            | 1          | 1          | 0          | 0          | 2          | 32           |
| من 7 إلى 17 سنة             | 1          | 2            | 5            | 3            | 0          | 5            | 1          | 1          | 0          | 1          | 0          | 19           |
| من 18 إلى ما دون 45 سنة     | 5          | 5            | 11           | 7            | 1          | 1            | 2          | 0          | 0          | 0          | 0          | 32           |
| أخرى                        | 4          | 0            | 5            | 4            | 1          | 0            | 4          | 2          | 0          | 1          | 0          | 21           |
| <b>الإجمالي</b>             | <b>13</b>  | <b>11</b>    | <b>34</b>    | <b>19</b>    | <b>3</b>   | <b>8</b>     | <b>8</b>   | <b>4</b>   | <b>0</b>   | <b>2</b>   | <b>2</b>   | <b>104</b>   |

جدول رقم (2)

الحوادث المرورية على الطرق ونتائجها في الضفة الغربية خلال الربع الأول، 2011

| المحافظة                    | القدس     | رام الله   | الخليل     | نابلس      | بيت لحم    | جنين       | طولكرم    | قلقيلية   | أريحا     | سلفيت     | طوباس     | المجموع      |
|-----------------------------|-----------|------------|------------|------------|------------|------------|-----------|-----------|-----------|-----------|-----------|--------------|
| أنواع الحوادث               |           |            |            |            |            |            |           |           |           |           |           |              |
| حادثة مركبة مع مركبة        | 15        | 60         | 51         | 90         | 36         | 28         | 17        | 16        | 9         | 10        | 5         | 337          |
| حادثة ضرر مادي فقط          | 0         | 22         | 0          | 3          | 9          | 4          | 3         | 2         | 5         | 0         | 0         | 48           |
| حادثة مع عابر طريق          | 18        | 32         | 85         | 47         | 31         | 27         | 28        | 23        | 6         | 5         | 8         | 310          |
| حوادث انقلاب                | 14        | 193        | 35         | 121        | 76         | 38         | 12        | 24        | 12        | 6         | 3         | 534          |
| مركبة مع شاحنة              | 1         | 0          | 0          | 1          | 0          | 1          | 1         | 0         | 0         | 0         | 0         | 4            |
| حوادث عامة                  | 5         | 19         | 15         | 32         | 7          | 20         | 14        | 8         | 4         | 2         | 4         | 130          |
| حادثة مع حيوان              | 1         | 0          | 0          | 2          | 1          | 7          | 1         | 2         | 1         | 0         | 0         | 15           |
| <b>الإجمالي</b>             | <b>54</b> | <b>326</b> | <b>186</b> | <b>296</b> | <b>160</b> | <b>125</b> | <b>76</b> | <b>75</b> | <b>37</b> | <b>23</b> | <b>20</b> | <b>1,378</b> |
| الإصابات والوفيات           |           |            |            |            |            |            |           |           |           |           |           |              |
| إصابة خفيفة                 | 51        | 267        | 191        | 355        | 113        | 152        | 80        | 91        | 45        | 38        | 20        | 1,403        |
| إصابة متوسطة                | 13        | 16         | 46         | 31         | 26         | 13         | 6         | 5         | 6         | 2         | 3         | 167          |
| إصابة خطيرة                 | 1         | 3          | 7          | 3          | 2          | 3          | 2         | 0         | 0         | 0         | 1         | 22           |
| <b>الإجمالي</b>             | <b>65</b> | <b>286</b> | <b>244</b> | <b>389</b> | <b>141</b> | <b>168</b> | <b>88</b> | <b>96</b> | <b>51</b> | <b>40</b> | <b>24</b> | <b>1,592</b> |
| وفاة في مكان الحادث         | 2         | 2          | 1          | 2          | 0          | 2          | 0         | 0         | 0         | 0         | 2         | 11           |
| وفاة بالمستشفى              | 3         | 0          | 2          | 1          | 0          | 0          | 0         | 0         | 0         | 0         | 0         | 6            |
| <b>الإجمالي</b>             | <b>5</b>  | <b>2</b>   | <b>3</b>   | <b>3</b>   | <b>0</b>   | <b>2</b>   | <b>0</b>  | <b>0</b>  | <b>0</b>  | <b>0</b>  | <b>2</b>  | <b>17</b>    |
| الأضرار المادية             |           |            |            |            |            |            |           |           |           |           |           |              |
| أضرار مادية عالية           | 0         | 32         | 2          | 27         | 1          | 39         | 4         | 0         | 1         | 4         | 5         | 115          |
| أضرار مادية متوسطة          | 31        | 65         | 70         | 101        | 22         | 20         | 31        | 15        | 13        | 3         | 0         | 371          |
| أضرار مادية بسيطة           | 26        | 360        | 80         | 202        | 53         | 77         | 41        | 72        | 27        | 5         | 7         | 950          |
| <b>الإجمالي</b>             | <b>57</b> | <b>457</b> | <b>152</b> | <b>330</b> | <b>76</b>  | <b>136</b> | <b>76</b> | <b>87</b> | <b>41</b> | <b>12</b> | <b>12</b> | <b>1,436</b> |
| الإصابات حسب الفئات العمرية |           |            |            |            |            |            |           |           |           |           |           |              |
| حتى 6 سنوات                 | 8         | 13         | 41         | 22         | 11         | 20         | 9         | 14        | 9         | 3         | 6         | 156          |
| من 7 إلى 17 سنة             | 9         | 70         | 47         | 43         | 17         | 15         | 14        | 12        | 10        | 3         | 5         | 245          |
| من 18 إلى مادون 45 سنة      | 45        | 174        | 126        | 284        | 86         | 111        | 48        | 61        | 30        | 29        | 12        | 1,006        |
| أخرى                        | 3         | 29         | 30         | 40         | 27         | 22         | 17        | 9         | 2         | 5         | 1         | 185          |
| <b>الإجمالي</b>             | <b>65</b> | <b>286</b> | <b>244</b> | <b>389</b> | <b>141</b> | <b>168</b> | <b>88</b> | <b>96</b> | <b>51</b> | <b>40</b> | <b>24</b> | <b>1,592</b> |
| الوفيات حسب الأجيال         |           |            |            |            |            |            |           |           |           |           |           |              |
| حتى 6 سنوات                 | 0         | 1          | 2          | 2          | 0          | 1          | 0         | 0         | 0         | 0         | 2         | 8            |
| من 7 إلى 17 سنة             | 1         | 1          | 0          | 1          | 0          | 1          | 0         | 0         | 0         | 0         | 0         | 4            |
| من 18 إلى مادون 45 سنة      | 3         | 0          | 1          | 0          | 0          | 0          | 0         | 0         | 0         | 0         | 0         | 4            |
| أخرى                        | 1         | 0          | 0          | 0          | 0          | 0          | 0         | 0         | 0         | 0         | 0         | 1            |
| <b>الإجمالي</b>             | <b>5</b>  | <b>2</b>   | <b>3</b>   | <b>3</b>   | <b>0</b>   | <b>2</b>   | <b>0</b>  | <b>0</b>  | <b>0</b>  | <b>0</b>  | <b>2</b>  | <b>17</b>    |



جدول رقم (3)

الحوادث المرورية على الطرق ونتائجها في الضفة الغربية خلال الربع الثاني، 2011

| المحافظة                    | القدس     | رام الله   | الخليل     | نابلس      | بيت لحم    | جنين       | طولكرم     | قلقيلية    | أريحا     | سلفيت     | طوباس     | المجموع      |
|-----------------------------|-----------|------------|------------|------------|------------|------------|------------|------------|-----------|-----------|-----------|--------------|
| أنواع الحوادث               |           |            |            |            |            |            |            |            |           |           |           |              |
| حادث مركبة مع مركبة         | 28        | 66         | 63         | 101        | 51         | 50         | 37         | 23         | 10        | 5         | 13        | 447          |
| حادث ضرر مادي فقط           | 0         | 8          | 3          | 4          | 9          | 11         | 2          | 2          | 0         | 1         | 2         | 42           |
| حادث مع عابر طريق           | 21        | 47         | 68         | 88         | 41         | 60         | 30         | 18         | 5         | 21        | 5         | 404          |
| حوادث انقلاب                | 24        | 257        | 45         | 191        | 123        | 63         | 33         | 26         | 16        | 10        | 6         | 794          |
| مركبة مع شاحنة              | 0         | 2          | 1          | 0          | 2          | 0          | 4          | 1          | 0         | 0         | 0         | 10           |
| حوادث عامة                  | 3         | 18         | 33         | 34         | 15         | 24         | 26         | 12         | 4         | 4         | 7         | 180          |
| حادث مع حيوان               | 0         | 1          | 1          | 4          | 5          | 4          | 2          | 0          | 0         | 1         | 0         | 18           |
| <b>الإجمالي</b>             | <b>76</b> | <b>399</b> | <b>214</b> | <b>422</b> | <b>246</b> | <b>212</b> | <b>134</b> | <b>82</b>  | <b>35</b> | <b>42</b> | <b>33</b> | <b>1,895</b> |
| الإصابات والوفيات           |           |            |            |            |            |            |            |            |           |           |           |              |
| إصابة خفيفة                 | 67        | 226        | 214        | 408        | 157        | 210        | 120        | 83         | 31        | 44        | 56        | 1,616        |
| إصابة متوسطة                | 17        | 30         | 32         | 37         | 39         | 51         | 19         | 11         | 3         | 2         | 2         | 243          |
| إصابة خطيرة                 | 3         | 10         | 12         | 6          | 6          | 5          | 1          | 3          | 0         | 0         | 0         | 46           |
| <b>الإجمالي</b>             | <b>87</b> | <b>266</b> | <b>258</b> | <b>451</b> | <b>202</b> | <b>266</b> | <b>140</b> | <b>97</b>  | <b>34</b> | <b>46</b> | <b>58</b> | <b>1,905</b> |
| وفاة في مكان الحادث         | 0         | 1          | 5          | 4          | 1          | 2          | 1          | 2          | 0         | 0         | 0         | 16           |
| وفاة بالمستشفى              | 4         | 0          | 2          | 1          | 0          | 1          | 0          | 0          | 0         | 0         | 0         | 8            |
| <b>الإجمالي</b>             | <b>4</b>  | <b>1</b>   | <b>7</b>   | <b>5</b>   | <b>1</b>   | <b>3</b>   | <b>1</b>   | <b>2</b>   | <b>0</b>  | <b>0</b>  | <b>0</b>  | <b>24</b>    |
| الأضرار المادية             |           |            |            |            |            |            |            |            |           |           |           |              |
| أضرار مادية عالية           | 6         | 34         | 10         | 54         | 2          | 5          | 10         | 4          | 0         | 6         | 0         | 131          |
| أضرار مادية متوسطة          | 19        | 85         | 57         | 106        | 49         | 37         | 42         | 35         | 11        | 2         | 2         | 445          |
| أضرار مادية بسيطة           | 22        | 332        | 157        | 278        | 72         | 82         | 86         | 79         | 10        | 2         | 25        | 1,145        |
| <b>الإجمالي</b>             | <b>47</b> | <b>451</b> | <b>224</b> | <b>438</b> | <b>123</b> | <b>124</b> | <b>138</b> | <b>118</b> | <b>21</b> | <b>10</b> | <b>27</b> | <b>1,721</b> |
| الإصابات حسب الفئات العمرية |           |            |            |            |            |            |            |            |           |           |           |              |
| حتى 6 سنوات                 | 9         | 22         | 35         | 58         | 15         | 103        | 18         | 10         | 3         | 8         | 13        | 294          |
| من 7 إلى 17 سنة             | 13        | 34         | 32         | 68         | 47         | 64         | 30         | 18         | 7         | 10        | 11        | 334          |
| من 18 إلى مادون 45 سنة      | 61        | 174        | 165        | 270        | 102        | 73         | 93         | 58         | 23        | 24        | 31        | 1,074        |
| أخرى                        | 4         | 36         | 28         | 55         | 38         | 25         | 21         | 9          | 1         | 4         | 3         | 224          |
| <b>الإجمالي</b>             | <b>87</b> | <b>266</b> | <b>260</b> | <b>451</b> | <b>202</b> | <b>265</b> | <b>162</b> | <b>95</b>  | <b>34</b> | <b>46</b> | <b>58</b> | <b>1,926</b> |
| الوفيات حسب الأجيال         |           |            |            |            |            |            |            |            |           |           |           |              |
| حتى 6 سنوات                 | 2         | 0          | 3          | 0          | 1          | 1          | 1          | 1          | 0         | 0         | 0         | 9            |
| من 7 إلى 17 سنة             | 0         | 1          | 0          | 0          | 0          | 2          | 0          | 0          | 0         | 0         | 0         | 3            |
| من 18 إلى مادون 45 سنة      | 1         | 0          | 5          | 3          | 0          | 0          | 0          | 0          | 0         | 0         | 0         | 9            |
| أخرى                        | 1         | 0          | 0          | 1          | 0          | 0          | 0          | 1          | 0         | 0         | 0         | 3            |
| <b>الإجمالي</b>             | <b>4</b>  | <b>1</b>   | <b>8</b>   | <b>4</b>   | <b>1</b>   | <b>3</b>   | <b>1</b>   | <b>2</b>   | <b>0</b>  | <b>0</b>  | <b>0</b>  | <b>24</b>    |

جدول رقم (4)

الحوادث المرورية على الطرق ونتائجها في الضفة الغربية خلال الربع الثالث، 2011

| المحافظة                    | القدس      | رام الله   | الخليل     | نابلس      | بيت لحم    | جنين       | طولكرم     | قلقيلية    | أريحا     | سلفيت     | طوباس     | المجموع      |
|-----------------------------|------------|------------|------------|------------|------------|------------|------------|------------|-----------|-----------|-----------|--------------|
| أنواع الحوادث               |            |            |            |            |            |            |            |            |           |           |           |              |
| حادثة مركبة مع مركبة        | 30         | 69         | 61         | 136        | 51         | 56         | 40         | 28         | 10        | 14        | 7         | 502          |
| حادثة ضرر مادي فقط          | 5          | 14         | 1          | 11         | 7          | 5          | 4          | 0          | 1         | 0         | 2         | 50           |
| حادثة مع عابر طريق          | 12         | 43         | 90         | 76         | 27         | 55         | 28         | 23         | 5         | 13        | 9         | 381          |
| حوادث انقلاب                | 31         | 299        | 58         | 194        | 91         | 91         | 42         | 34         | 15        | 15        | 13        | 883          |
| مركبة مع شاحنة              | 0          | 3          | 1          | 3          | 0          | 2          | 0          | 0          | 0         | 0         | 0         | 9            |
| حوادث عامة                  | 10         | 17         | 46         | 24         | 12         | 54         | 22         | 22         | 10        | 9         | 7         | 233          |
| حادثة مع حيوان              | 0          | 2          | 1          | 4          | 2          | 9          | 0          | 0          | 0         | 0         | 0         | 18           |
| <b>الإجمالي</b>             | <b>88</b>  | <b>447</b> | <b>258</b> | <b>448</b> | <b>190</b> | <b>272</b> | <b>136</b> | <b>107</b> | <b>41</b> | <b>51</b> | <b>38</b> | <b>2,076</b> |
| الإصابات والوفيات           |            |            |            |            |            |            |            |            |           |           |           |              |
| إصابة خفيفة                 | 109        | 221        | 272        | 490        | 167        | 351        | 141        | 141        | 49        | 68        | 54        | 2,063        |
| إصابة متوسطة                | 17         | 37         | 51         | 42         | 23         | 32         | 24         | 12         | 3         | 1         | 4         | 246          |
| إصابة خطيرة                 | 5          | 5          | 5          | 10         | 0          | 7          | 5          | 1          | 0         | 2         | 1         | 41           |
| <b>الإجمالي</b>             | <b>131</b> | <b>263</b> | <b>328</b> | <b>542</b> | <b>190</b> | <b>390</b> | <b>170</b> | <b>154</b> | <b>52</b> | <b>71</b> | <b>59</b> | <b>2,350</b> |
| وفاة في مكان الحادث         | 1          | 4          | 6          | 3          | 0          | 0          | 3          | 0          | 0         | 1         | 0         | 18           |
| وفاة بالمستشفى              | 1          | 0          | 5          | 7          | 1          | 1          | 2          | 1          | 0         | 0         | 0         | 18           |
| <b>الإجمالي</b>             | <b>2</b>   | <b>4</b>   | <b>11</b>  | <b>10</b>  | <b>1</b>   | <b>1</b>   | <b>5</b>   | <b>1</b>   | <b>0</b>  | <b>1</b>  | <b>0</b>  | <b>36</b>    |
| الأضرار المادية             |            |            |            |            |            |            |            |            |           |           |           |              |
| أضرار مادية عالية           | 5          | 44         | 6          | 60         | 1          | 16         | 9          | 8          | 3         | 5         | 0         | 157          |
| أضرار مادية متوسطة          | 8          | 90         | 70         | 155        | 13         | 26         | 42         | 32         | 12        | 2         | 3         | 453          |
| أضرار مادية بسيطة           | 23         | 515        | 125        | 154        | 77         | 85         | 135        | 103        | 11        | 10        | 12        | 1,250        |
| <b>الإجمالي</b>             | <b>36</b>  | <b>649</b> | <b>201</b> | <b>369</b> | <b>91</b>  | <b>127</b> | <b>186</b> | <b>143</b> | <b>26</b> | <b>17</b> | <b>15</b> | <b>1,860</b> |
| الإصابات حسب الفئات العمرية |            |            |            |            |            |            |            |            |           |           |           |              |
| حتى 6 سنوات                 | 15         | 17         | 48         | 75         | 34         | 40         | 15         | 14         | 2         | 24        | 7         | 291          |
| من 7 إلى 17 سنة             | 26         | 32         | 67         | 77         | 25         | 79         | 32         | 26         | 7         | 12        | 10        | 393          |
| من 18 إلى ما دون 45 سنة     | 81         | 181        | 181        | 330        | 115        | 212        | 96         | 86         | 37        | 29        | 28        | 1,376        |
| أخرى                        | 9          | 31         | 32         | 60         | 16         | 59         | 27         | 28         | 6         | 6         | 14        | 288          |
| <b>الإجمالي</b>             | <b>131</b> | <b>261</b> | <b>328</b> | <b>542</b> | <b>190</b> | <b>390</b> | <b>170</b> | <b>154</b> | <b>52</b> | <b>71</b> | <b>59</b> | <b>2,348</b> |
| الوفيات حسب الأجيال         |            |            |            |            |            |            |            |            |           |           |           |              |
| حتى 6 سنوات                 | 1          | 1          | 4          | 2          | 0          | 0          | 0          | 0          | 0         | 0         | 0         | 8            |
| من 7 إلى 17 سنة             | 0          | 0          | 3          | 2          | 0          | 1          | 1          | 1          | 0         | 1         | 0         | 9            |
| من 18 إلى ما دون 45 سنة     | 0          | 3          | 2          | 2          | 1          | 0          | 2          | 0          | 0         | 0         | 0         | 10           |
| أخرى                        | 1          | 0          | 2          | 3          | 1          | 0          | 2          | 0          | 0         | 0         | 0         | 9            |
| <b>الإجمالي</b>             | <b>2</b>   | <b>4</b>   | <b>11</b>  | <b>9</b>   | <b>2</b>   | <b>1</b>   | <b>5</b>   | <b>1</b>   | <b>0</b>  | <b>1</b>  | <b>0</b>  | <b>36</b>    |

جدول رقم (5)

الحوادث المرورية على الطرق ونتائجها في الضفة الغربية خلال الربع الرابع، 2011

| المحافظة                    | القدس     | رام الله   | الخليل     | نابلس      | بيت لحم    | جنين       | طولكرم     | قلقيلية    | أريحا     | سلفيت     | طوباس     | المجموع      |
|-----------------------------|-----------|------------|------------|------------|------------|------------|------------|------------|-----------|-----------|-----------|--------------|
| أنواع الحوادث               |           |            |            |            |            |            |            |            |           |           |           |              |
| حادثة مركبة مع مركبة        | 25        | 83         | 74         | 94         | 43         | 50         | 25         | 23         | 17        | 11        | 3         | 448          |
| حادثة ضرر مادي فقط          | 6         | 3          | 4          | 7          | 16         | 5          | 3          | 1          | 0         | 0         | 1         | 46           |
| حادثة مع عابر طريق          | 13        | 37         | 94         | 58         | 32         | 42         | 30         | 26         | 7         | 11        | 13        | 363          |
| حوادث انقلاب                | 40        | 286        | 93         | 195        | 109        | 48         | 32         | 19         | 19        | 9         | 14        | 864          |
| مركبة مع شاحنة              | 0         | 0          | 3          | 1          | 0          | 1          | 2          | 0          | 0         | 0         | 0         | 7            |
| حوادث عامة                  | 6         | 17         | 22         | 22         | 18         | 34         | 19         | 6          | 8         | 6         | 4         | 162          |
| حادثة مع حيوان              | 0         | 0          | 1          | 2          | 1          | 0          | 1          | 0          | 2         | 1         | 0         | 8            |
| <b>الإجمالي</b>             | <b>90</b> | <b>426</b> | <b>291</b> | <b>379</b> | <b>219</b> | <b>180</b> | <b>112</b> | <b>75</b>  | <b>53</b> | <b>38</b> | <b>35</b> | <b>1,898</b> |
| الإصابات والوفيات           |           |            |            |            |            |            |            |            |           |           |           |              |
| إصابة خفيفة                 | 76        | 227        | 250        | 351        | 183        | 242        | 118        | 83         | 51        | 44        | 26        | 1,651        |
| إصابة متوسطة                | 15        | 25         | 45         | 36         | 24         | 17         | 24         | 17         | 8         | 11        | 0         | 222          |
| إصابة خطيرة                 | 2         | 2          | 20         | 12         | 1          | 4          | 6          | 1          | 0         | 0         | 1         | 49           |
| <b>الإجمالي</b>             | <b>93</b> | <b>254</b> | <b>315</b> | <b>399</b> | <b>208</b> | <b>263</b> | <b>148</b> | <b>101</b> | <b>59</b> | <b>55</b> | <b>27</b> | <b>1,922</b> |
| وفاة في مكان الحادث         | 1         | 3          | 7          | 2          | 0          | 0          | 0          | 1          | 0         | 0         | 0         | 14           |
| وفاة بالمستشفى              | 1         | 1          | 5          | 1          | 0          | 2          | 2          | 0          | 0         | 1         | 0         | 13           |
| <b>الإجمالي</b>             | <b>2</b>  | <b>4</b>   | <b>12</b>  | <b>3</b>   | <b>0</b>   | <b>2</b>   | <b>2</b>   | <b>1</b>   | <b>0</b>  | <b>1</b>  | <b>0</b>  | <b>27</b>    |
| الأضرار المادية             |           |            |            |            |            |            |            |            |           |           |           |              |
| أضرار مادية عالية           | 21        | 42         | 10         | 55         | 2          | 82         | 7          | 1          | 2         | 0         | 0         | 222          |
| أضرار مادية متوسطة          | 49        | 77         | 100        | 166        | 12         | 51         | 32         | 30         | 21        | 1         | 6         | 545          |
| أضرار مادية بسيطة           | 15        | 167        | 181        | 306        | 95         | 100        | 95         | 53         | 23        | 8         | 8         | 1,051        |
| <b>الإجمالي</b>             | <b>85</b> | <b>286</b> | <b>291</b> | <b>527</b> | <b>109</b> | <b>233</b> | <b>134</b> | <b>84</b>  | <b>46</b> | <b>9</b>  | <b>14</b> | <b>1,818</b> |
| الإصابات حسب الفئات العمرية |           |            |            |            |            |            |            |            |           |           |           |              |
| حتى 6 سنوات                 | 5         | 25         | 42         | 26         | 14         | 40         | 16         | 12         | 3         | 6         | 4         | 193          |
| من 7 إلى 17 سنة             | 8         | 28         | 55         | 39         | 26         | 28         | 26         | 18         | 13        | 7         | 7         | 255          |
| من 18 إلى مادون 45 سنة      | 70        | 173        | 180        | 278        | 133        | 173        | 85         | 55         | 39        | 39        | 13        | 1,238        |
| أخرى                        | 10        | 28         | 38         | 56         | 35         | 22         | 21         | 16         | 4         | 3         | 3         | 236          |
| <b>الإجمالي</b>             | <b>93</b> | <b>254</b> | <b>315</b> | <b>399</b> | <b>208</b> | <b>263</b> | <b>148</b> | <b>101</b> | <b>59</b> | <b>55</b> | <b>27</b> | <b>1,922</b> |
| الوفيات حسب الأجيال         |           |            |            |            |            |            |            |            |           |           |           |              |
| حتى 6 سنوات                 | 0         | 2          | 4          | 1          | 0          | 0          | 0          | 0          | 0         | 0         | 0         | 7            |
| من 7 إلى 17 سنة             | 0         | 0          | 2          | 0          | 0          | 1          | 0          | 0          | 0         | 0         | 0         | 3            |
| من 18 إلى مادون 45 سنة      | 1         | 2          | 3          | 2          | 0          | 1          | 0          | 0          | 0         | 0         | 0         | 9            |
| أخرى                        | 1         | 0          | 3          | 0          | 0          | 0          | 2          | 1          | 0         | 1         | 0         | 8            |
| <b>الإجمالي</b>             | <b>2</b>  | <b>4</b>   | <b>12</b>  | <b>3</b>   | <b>0</b>   | <b>2</b>   | <b>2</b>   | <b>1</b>   | <b>0</b>  | <b>1</b>  | <b>0</b>  | <b>27</b>    |

جدول رقم (6)

أسباب الحوادث المرورية حسب سبب الحادث خلال عام 2011

| العدد       | سبب الحادث                           |
|-------------|--------------------------------------|
| 1566        | عدم أخذ الحيطة والحذر                |
| 1103        | لانحراف عن مسلك السير                |
| 935         | عدم المحافظة على مسافة أمانة للمركبة |
| 540         | عدم إعطاء حق الأولوية                |
| 402         | عدم الانصياع لإشارة المرور           |
| 335         | الاستدارة                            |
| 303         | القيادة بدون حذر                     |
| 290         | الرجوع للخلف                         |
| 161         | تجاوز خاطئ                           |
| 158         | فقدان السيطرة                        |
| 137         | قيادة منهورة معرض للخطر              |
| 118         | التفاف خاطئ                          |
| 73          | للسرعة الزائدة                       |
| 68          | السير بعكس اتجاه السير               |
| 47          | عدم تأمين وقوف المركبة               |
| 12          | عدم تأمين الحمولة                    |
| <b>6248</b> | <b>المجموع</b>                       |

جدول رقم (7)

أسباب الحوادث المرورية حسب سبب الحادث والمحافظة خلال عام 2011

| العدد | سبب الحادث                          | المحافظة |
|-------|-------------------------------------|----------|
| 92    | القيادة بدون حذر                    | الضواحي  |
| 49    | عدم أخذ الحيطة والحذر               |          |
| 48    | عدم المحافظة على مسافة آمنة للمركبة |          |
| 40    | الاستدارة                           |          |
| 35    | عدم إعطاء حق الأولوية               |          |
| 28    | لانحراف عن مسلك السير               |          |
| 19    | الرجوع للخلف                        |          |
| 6     | السير بعكس اتجاه السير              |          |
| 4     | تجاوز خاطئ                          |          |
| 3     | التفاف خاطئ                         |          |
| 3     | قيادة متهوره معرض للخطر             |          |
| 2     | عدم تأمين وقوف المركبة              |          |
| 1     | عدم الانصياع لإشارة المرور          |          |
| 1     | فقدان السيطرة                       |          |
| 369   | لانحراف عن مسلك السير               | رام الله |
| 217   | عدم إعطاء حق الأولوية               |          |
| 215   | عدم المحافظة على مسافة آمنة للمركبة |          |
| 172   | عدم أخذ الحيطة والحذر               |          |
| 113   | عدم الانصياع لإشارة المرور          |          |
| 70    | الرجوع للخلف                        |          |
| 41    | التفاف خاطئ                         |          |
| 30    | تجاوز خاطئ                          |          |
| 13    | السير بعكس اتجاه السير              |          |
| 7     | الاستدارة                           |          |
| 5     | القيادة بدون حذر                    |          |
| 5     | قيادة متهوره معرض للخطر             |          |
| 4     | عدم تأمين وقوف المركبة              |          |
| 2     | فقدان السيطرة                       |          |
| 290   | عدم أخذ الحيطة والحذر               | الخليل   |
| 107   | فقدان السيطرة                       |          |

| العدد | سبب الحادث                          | المحافظة |
|-------|-------------------------------------|----------|
| 84    | عدم المحافظة على مسافة آمنة للمركبة |          |
| 65    | الاستدارة                           |          |
| 47    | عدم إعطاء حق الأولوية               |          |
| 40    | لانحراف عن مسلك السير               |          |
| 34    | الرجوع للخلف                        |          |
| 21    | القيادة بدون حذر                    |          |
| 20    | قيادة متهوره معرض للخطر             |          |
| 18    | تجاوز خاطئ                          |          |
| 15    | عدم الانصياع لإشارة المرور          |          |
| 6     | عدم تأمين وقوف المركبة              |          |
| 4     | السير بعكس اتجاه السير              |          |
| 1     | عدم تأمين الحمولة                   |          |
| 328   | عدم أخذ الحيطة والحذر               | بيت لحم  |
| 172   | عدم المحافظة على مسافة آمنة للمركبة |          |
| 89    | الاستدارة                           |          |
| 61    | عدم الانصياع لإشارة المرور          |          |
| 61    | لانحراف عن مسلك السير               |          |
| 43    | الرجوع للخلف                        |          |
| 37    | عدم إعطاء حق الأولوية               |          |
| 22    | تجاوز خاطئ                          |          |
| 9     | عدم تأمين وقوف المركبة              |          |
| 8     | السير بعكس اتجاه السير              |          |
| 8     | قيادة متهوره معرض للخطر             |          |
| 3     | التفاف خاطئ                         |          |
| 3     | عدم تأمين الحمولة                   |          |
| 3     | فقدان السيطرة                       |          |
| 1     | القيادة بدون حذر                    |          |
| 358   | لانحراف عن مسلك السير               | نابلس    |
| 283   | عدم أخذ الحيطة والحذر               |          |
| 247   | عدم المحافظة على مسافة آمنة للمركبة |          |
| 139   | عدم الانصياع لإشارة المرور          |          |
| 65    | التفاف خاطئ                         |          |
| 59    | عدم إعطاء حق الأولوية               |          |

| العدد | سبب الحادث                          | المحافظة |
|-------|-------------------------------------|----------|
| 49    | الرجوع للخلف                        |          |
| 35    | تجاوز خاطئ                          |          |
| 18    | السير بعكس اتجاه السير              |          |
| 17    | الاستدارة                           |          |
| 15    | عدم تأمين وقوف المركبة              |          |
| 6     | القيادة بدون حذر                    |          |
| 4     | عدم تأمين الحمولة                   |          |
| 4     | قيادة متهوره معرض للخطر             |          |
| 3     | فقدان السيطرة                       |          |
| 3     | لسرعة الزائدة                       |          |
| 190   | عدم أخذ الحيطة والحذر               | جنين     |
| 69    | الاستدارة                           |          |
| 69    | قيادة متهوره معرض للخطر             |          |
| 67    | عدم المحافظة على مسافة آمنة للمركبة |          |
| 66    | لسرعة الزائدة                       |          |
| 59    | لانحراف عن مسلك السير               |          |
| 53    | عدم إعطاء حق الأولوية               |          |
| 35    | القيادة بدون حذر                    |          |
| 28    | الرجوع للخلف                        |          |
| 26    | تجاوز خاطئ                          |          |
| 20    | فقدان السيطرة                       |          |
| 18    | عدم الانصياع لإشارة المرور          |          |
| 2     | التفاف خاطئ                         |          |
| 2     | عدم تأمين وقوف المركبة              |          |
| 2     | عدم تأمين الحمولة                   |          |
| 1     | السير بعكس اتجاه السير              |          |
| 29    | القيادة بدون حذر                    | طوباس    |
| 25    | عدم أخذ الحيطة والحذر               |          |
| 14    | الاستدارة                           |          |
| 12    | لانحراف عن مسلك السير               |          |
| 8     | قيادة متهوره معرض للخطر             |          |
| 6     | عدم المحافظة على مسافة آمنة للمركبة |          |
| 4     | الرجوع للخلف                        |          |

| العدد | سبب الحادث                          | المحافظة |
|-------|-------------------------------------|----------|
| 3     | عدم إعطاء حق الأولوية               |          |
| 2     | تجاوز خاطئ                          |          |
| 1     | التفاف خاطئ                         |          |
| 1     | عدم تأمين وقوف المركبة              |          |
| 1     | السير بعكس اتجاه السير              |          |
| 1     | فقدان السيطرة                       |          |
| 109   | لانحراف عن مسلك السير               | طولكرم   |
| 89    | عدم أخذ الحيطة والحذر               |          |
| 37    | عدم المحافظة على مسافة آمنة للمركبة |          |
| 25    | عدم إعطاء حق الأولوية               |          |
| 24    | عدم الانصياع لإشارة المرور          |          |
| 23    | الاستدارة                           |          |
| 19    | القيادة بدون حذر                    |          |
| 17    | الرجوع للخلف                        |          |
| 12    | تجاوز خاطئ                          |          |
| 9     | قيادة متهوره معرض للخطر             |          |
| 5     | عدم تأمين وقوف المركبة              |          |
| 3     | التفاف خاطئ                         |          |
| 3     | السير بعكس اتجاه السير              |          |
| 3     | لسرعة الزائدة                       |          |
| 43    | عدم أخذ الحيطة والحذر               | سلفيت    |
| 21    | فقدان السيطرة                       |          |
| 14    | القيادة بدون حذر                    |          |
| 10    | عدم إعطاء حق الأولوية               |          |
| 10    | لانحراف عن مسلك السير               |          |
| 9     | عدم المحافظة على مسافة آمنة للمركبة |          |
| 4     | تجاوز خاطئ                          |          |
| 3     | عدم الانصياع لإشارة المرور          |          |
| 3     | الرجوع للخلف                        |          |
| 2     | قيادة متهوره معرض للخطر             |          |
| 1     | الاستدارة                           |          |
| 1     | عدم تأمين الحمولة                   |          |
| 61    | عدم أخذ الحيطة والحذر               | قلقيلية  |



| العدد       | سبب الحادث                          | المحافظة |
|-------------|-------------------------------------|----------|
| 57          | القيادة بدون حذر                    |          |
| 49          | لانحراف عن مسلك السير               |          |
| 38          | عدم إعطاء حق الأولوية               |          |
| 33          | عدم المحافظة على مسافة آمنة للمركبة |          |
| 18          | عدم الانصياع لإشارة المرور          |          |
| 12          | الرجوع للخلف                        |          |
| 12          | السير بعكس اتجاه السير              |          |
| 7           | تجاوز خاطئ                          |          |
| 7           | قيادة منهورة معرض للخطر             |          |
| 5           | الاستدارة                           |          |
| 2           | عدم تأمين وقوف المركبة              |          |
| 1           | السرعة لزيادة                       |          |
| 36          | عدم أخذ الحيطة والحذر               | أريحا    |
| 24          | القيادة بدون حذر                    |          |
| 17          | عدم المحافظة على مسافة آمنة للمركبة |          |
| 16          | عدم إعطاء حق الأولوية               |          |
| 11          | الرجوع للخلف                        |          |
| 10          | عدم الانصياع لإشارة المرور          |          |
| 8           | لانحراف عن مسلك السير               |          |
| 5           | الاستدارة                           |          |
| 2           | السير بعكس اتجاه السير              |          |
| 2           | قيادة منهورة معرض للخطر             |          |
| 1           | تجاوز خاطئ                          |          |
| 1           | عدم تأمين وقوف المركبة              |          |
| 1           | عدم تأمين الحمولة                   |          |
| <b>6248</b> | <b>المجموع</b>                      |          |

جدول رقم (8)

أسباب الحوادث المرورية حسب سبب الحادث والمحافظة والشهر خلال عام 2011

| المحافظة | الشهر                 | سبب الحادث                          | العدد                               |   |
|----------|-----------------------|-------------------------------------|-------------------------------------|---|
| الضواحي  | 1                     | عدم إعطاء حق الأولوية               | 4                                   |   |
|          |                       | القيادة بدون حذر                    | 10                                  |   |
|          |                       |                                     | الرجوع للخلف                        | 1 |
|          |                       |                                     | عدم المحافظة على مسافة آمنة للمركبة | 6 |
|          |                       |                                     | عدم أخذ الحيطة والحذر               | 1 |
|          | 2                     | عدم إعطاء حق الأولوية               | 5                                   |   |
|          |                       | القيادة بدون حذر                    | 8                                   |   |
|          |                       |                                     | عدم المحافظة على مسافة آمنة للمركبة | 1 |
|          |                       |                                     | الاستدارة                           | 1 |
|          |                       |                                     | عدم أخذ الحيطة والحذر               | 1 |
| 3        | 3                     | القيادة بدون حذر                    | 30                                  |   |
|          |                       | الرجوع للخلف                        | 1                                   |   |
|          |                       |                                     | عدم المحافظة على مسافة آمنة للمركبة | 8 |
|          |                       |                                     | السير بعكس اتجاه السير              | 4 |
|          |                       |                                     | الاستدارة                           | 1 |
|          |                       |                                     | عدم أخذ الحيطة والحذر               | 2 |
|          |                       |                                     | قيادة متهوره معرض للخطر             | 2 |
|          | 4                     | عدم إعطاء حق الأولوية               | 6                                   |   |
|          |                       | القيادة بدون حذر                    | 13                                  |   |
|          |                       |                                     | الرجوع للخلف                        | 2 |
|          |                       | الاستدارة                           | 4                                   |   |
|          |                       | عدم أخذ الحيطة والحذر               | 1                                   |   |
| 5        | عدم إعطاء حق الأولوية | 6                                   |                                     |   |
|          | القيادة بدون حذر      | 13                                  |                                     |   |
|          |                       | الرجوع للخلف                        | 1                                   |   |
|          |                       | الاستدارة                           | 3                                   |   |
| 6        | 6                     | القيادة بدون حذر                    | 7                                   |   |
|          |                       | عدم المحافظة على مسافة آمنة للمركبة | 7                                   |   |
|          |                       |                                     | الاستدارة                           | 7 |
|          |                       |                                     | قيادة متهوره معرض للخطر             | 1 |

| العدد | سبب الحادث                          | الشهر | المحافظة      |
|-------|-------------------------------------|-------|---------------|
| 1     | لانحراف عن مسلك السير               |       | تابع/ الضواحي |
| 1     | عدم إعطاء حق الأولوية               | 7     |               |
| 4     | الرجوع للخلف                        |       |               |
| 3     | التفاف خاطئ                         |       |               |
| 1     | عدم المحافظة على مسافة آمنة للمركبة |       |               |
| 10    | عدم أخذ الحيطة والحذر               |       |               |
| 6     | لانحراف عن مسلك السير               |       |               |
| 2     | عدم إعطاء حق الأولوية               | 8     |               |
| 11    | القيادة بدون حذر                    |       |               |
| 3     | الرجوع للخلف                        |       |               |
| 5     | عدم المحافظة على مسافة آمنة للمركبة |       |               |
| 1     | عدم تأمين وقوف المركبة              |       |               |
| 2     | الاستدارة                           |       |               |
| 5     | عدم إعطاء حق الأولوية               | 9     |               |
| 1     | تجاوز خاطئ                          |       |               |
| 1     | الرجوع للخلف                        |       |               |
| 6     | عدم المحافظة على مسافة آمنة للمركبة |       |               |
| 8     | الاستدارة                           |       |               |
| 7     | عدم أخذ الحيطة والحذر               |       |               |
| 7     | لانحراف عن مسلك السير               |       |               |
| 3     | عدم إعطاء حق الأولوية               | 10    |               |
| 2     | تجاوز خاطئ                          |       |               |
| 2     | الرجوع للخلف                        |       |               |
| 5     | عدم المحافظة على مسافة آمنة للمركبة |       |               |
| 1     | عدم تأمين وقوف المركبة              |       |               |
| 5     | الاستدارة                           |       |               |
| 6     | عدم أخذ الحيطة والحذر               |       |               |
| 3     | لانحراف عن مسلك السير               |       |               |
| 1     | عدم إعطاء حق الأولوية               | 11    |               |
| 1     | تجاوز خاطئ                          |       |               |
| 1     | عدم الانصياع لإشارة المرور          |       |               |
| 2     | الرجوع للخلف                        |       |               |
| 5     | عدم المحافظة على مسافة آمنة للمركبة |       |               |

| العدد | سبب الحادث                          | الشهر | المحافظة      |
|-------|-------------------------------------|-------|---------------|
| 1     | السير بعكس اتجاه السير              |       | تابع/ الضواحي |
| 5     | الاستدارة                           |       |               |
| 1     | فقدان السيطرة                       |       |               |
| 6     | عدم أخذ الحيطة والحذر               |       |               |
| 3     | لانحراف عن مسلك السير               |       |               |
| 2     | عدم إعطاء حق الأولوية               | 12    |               |
| 2     | الرجوع للخلف                        |       |               |
| 4     | عدم المحافظة على مسافة آمنة للمركبة |       |               |
| 1     | السير بعكس اتجاه السير              |       |               |
| 4     | الاستدارة                           |       |               |
| 15    | عدم أخذ الحيطة والحذر               |       |               |
| 8     | لانحراف عن مسلك السير               |       |               |
| 6     | عدم إعطاء حق الأولوية               | 3     | رام الله      |
| 2     | القيادة بدون حذر                    |       |               |
| 5     | تجاوز خاطئ                          |       |               |
| 15    | عدم الانصياع لإشارة المرور          |       |               |
| 5     | الرجوع للخلف                        |       |               |
| 3     | التفاف خاطئ                         |       |               |
| 19    | عدم المحافظة على مسافة آمنة للمركبة |       |               |
| 1     | عدم تأمين وقوف المركبة              |       |               |
| 3     | السير بعكس اتجاه السير              |       |               |
| 2     | الاستدارة                           |       |               |
| 2     | فقدان السيطرة                       |       |               |
| 9     | عدم أخذ الحيطة والحذر               |       |               |
| 3     | قيادة متهوره معرض للخطر             |       |               |
| 36    | لانحراف عن مسلك السير               |       |               |
| 26    | عدم إعطاء حق الأولوية               | 4     |               |
| 2     | تجاوز خاطئ                          |       |               |
| 13    | عدم الانصياع لإشارة المرور          |       |               |
| 9     | الرجوع للخلف                        |       |               |
| 3     | التفاف خاطئ                         |       |               |
| 19    | عدم المحافظة على مسافة آمنة للمركبة |       |               |
| 1     | عدم تأمين وقوف المركبة              |       |               |

| العدد | سبب الحادث                          | الشهر | المحافظة      |
|-------|-------------------------------------|-------|---------------|
| 26    | عدم أخذ الحيطة والحذر               |       | تابع/رام الله |
| 33    | لانحراف عن مسلك السير               |       |               |
| 7     | عدم إعطاء حق الأولوية               | 5     |               |
| 1     | تجاوز خاطئ                          |       |               |
| 7     | عدم الانصياع لإشارة المرور          |       |               |
| 4     | الرجوع للخلف                        |       |               |
| 1     | التفاف خاطئ                         |       |               |
| 8     | عدم المحافظة على مسافة آمنة للمركبة |       |               |
| 14    | عدم أخذ الحيطة والحذر               |       |               |
| 14    | لانحراف عن مسلك السير               |       |               |
| 15    | عدم إعطاء حق الأولوية               | 6     |               |
| 1     | القيادة بدون حذر                    |       |               |
| 2     | تجاوز خاطئ                          |       |               |
| 5     | عدم الانصياع لإشارة المرور          |       |               |
| 4     | الرجوع للخلف                        |       |               |
| 6     | التفاف خاطئ                         |       |               |
| 16    | عدم المحافظة على مسافة آمنة للمركبة |       |               |
| 3     | السير بعكس اتجاه السير              |       |               |
| 16    | عدم أخذ الحيطة والحذر               |       |               |
| 1     | قيادة متهوره معرض للخطر             |       |               |
| 36    | لانحراف عن مسلك السير               |       |               |
| 28    | عدم إعطاء حق الأولوية               | 7     |               |
| 4     | تجاوز خاطئ                          |       |               |
| 12    | عدم الانصياع لإشارة المرور          |       |               |
| 9     | الرجوع للخلف                        |       |               |
| 8     | التفاف خاطئ                         |       |               |
| 22    | عدم المحافظة على مسافة آمنة للمركبة |       |               |
| 4     | السير بعكس اتجاه السير              |       |               |
| 15    | عدم أخذ الحيطة والحذر               |       |               |
| 48    | لانحراف عن مسلك السير               |       |               |
| 26    | عدم إعطاء حق الأولوية               | 8     |               |
| 2     | القيادة بدون حذر                    |       |               |
| 3     | تجاوز خاطئ                          |       |               |

| العدد | سبب الحادث                          | الشهر | المحافظة      |
|-------|-------------------------------------|-------|---------------|
| 13    | عدم الانصياع لإشارة المرور          |       | تابع/رام الله |
| 10    | الرجوع للخلف                        |       |               |
| 9     | التفاف خاطئ                         |       |               |
| 26    | عدم المحافظة على مسافة آمنة للمركبة |       |               |
| 1     | الاستدارة                           |       |               |
| 12    | عدم أخذ الحيطة والحذر               |       |               |
| 48    | لانحراف عن مسلك السير               |       |               |
| 20    | عدم إعطاء حق الأولوية               | 9     |               |
| 6     | تجاوز خاطئ                          |       |               |
| 12    | عدم الانصياع لإشارة المرور          |       |               |
| 7     | الرجوع للخلف                        |       |               |
| 3     | التفاف خاطئ                         |       |               |
| 29    | عدم المحافظة على مسافة آمنة للمركبة |       |               |
| 1     | عدم تأمين وقوف المركبة              |       |               |
| 1     | السير بعكس اتجاه السير              |       |               |
| 24    | عدم أخذ الحيطة والحذر               |       |               |
| 1     | قيادة منهورة معرض للخطر             |       |               |
| 39    | لانحراف عن مسلك السير               |       |               |
| 25    | عدم إعطاء حق الأولوية               | 10    |               |
| 4     | تجاوز خاطئ                          |       |               |
| 12    | عدم الانصياع لإشارة المرور          |       |               |
| 6     | الرجوع للخلف                        |       |               |
| 6     | التفاف خاطئ                         |       |               |
| 31    | عدم المحافظة على مسافة آمنة للمركبة |       |               |
| 15    | عدم أخذ الحيطة والحذر               |       |               |
| 34    | لانحراف عن مسلك السير               |       |               |
| 27    | عدم إعطاء حق الأولوية               | 11    |               |
| 1     | تجاوز خاطئ                          |       |               |
| 11    | عدم الانصياع لإشارة المرور          |       |               |
| 6     | الرجوع للخلف                        |       |               |
| 23    | عدم المحافظة على مسافة آمنة للمركبة |       |               |
| 2     | الاستدارة                           |       |               |
| 13    | عدم أخذ الحيطة والحذر               |       |               |

| العدد | سبب الحادث                          | الشهر | المحافظة      |
|-------|-------------------------------------|-------|---------------|
| 38    | لانحراف عن مسلك السير               |       | تابع/رام الله |
| 37    | عدم إعطاء حق الأولوية               | 12    |               |
| 2     | تجاوز خاطئ                          |       |               |
| 13    | عدم الانصياع لإشارة المرور          |       |               |
| 10    | الرجوع للخلف                        |       |               |
| 2     | التفاف خاطئ                         |       |               |
| 22    | عدم المحافظة على مسافة آمنة للمركبة |       |               |
| 1     | عدم تأمين وقوف المركبة              |       |               |
| 2     | السير بعكس اتجاه السير              |       |               |
| 2     | الاستدارة                           |       |               |
| 28    | عدم أخذ الحيطة والحذر               |       |               |
| 43    | لانحراف عن مسلك السير               |       |               |
| 1     | عدم إعطاء حق الأولوية               | 3     | الخليل        |
| 2     | تجاوز خاطئ                          |       |               |
| 3     | عدم الانصياع لإشارة المرور          |       |               |
| 2     | الرجوع للخلف                        |       |               |
| 5     | عدم المحافظة على مسافة آمنة للمركبة |       |               |
| 8     | الاستدارة                           |       |               |
| 11    | فقدان السيطرة                       |       |               |
| 52    | عدم أخذ الحيطة والحذر               |       |               |
| 10    | لانحراف عن مسلك السير               |       |               |
| 2     | عدم إعطاء حق الأولوية               | 4     |               |
| 2     | تجاوز خاطئ                          |       |               |
| 3     | عدم الانصياع لإشارة المرور          |       |               |
| 1     | الرجوع للخلف                        |       |               |
| 3     | عدم المحافظة على مسافة آمنة للمركبة |       |               |
| 1     | عدم تأمين وقوف المركبة              |       |               |
| 11    | الاستدارة                           |       |               |
| 8     | فقدان السيطرة                       |       |               |
| 25    | عدم أخذ الحيطة والحذر               |       |               |
| 4     | لانحراف عن مسلك السير               |       |               |
| 6     | عدم إعطاء حق الأولوية               | 5     |               |
| 21    | القيادة بدون حذر                    |       |               |

| المحافظة     | الشهر | سبب الحادث                          | العدد |
|--------------|-------|-------------------------------------|-------|
| تابع/ الخليل | 5     | تجاوز خاطئ                          | 3     |
|              |       | عدم الانصياع لإشارة المرور          | 1     |
|              |       | الرجوع للخلف                        | 5     |
|              |       | عدم المحافظة على مسافة آمنة للمركبة | 13    |
|              |       | عدم تأمين وقوف المركبة              | 2     |
|              |       | الاستدارة                           | 1     |
|              |       | فقدان السيطرة                       | 9     |
|              |       | لانحراف عن مسلك السير               | 7     |
|              | 6     | عدم إعطاء حق الأولوية               | 1     |
|              |       | تجاوز خاطئ                          | 1     |
|              |       | عدم المحافظة على مسافة آمنة للمركبة | 1     |
|              |       | السير بعكس اتجاه السير              | 1     |
|              |       | الاستدارة                           | 1     |
|              |       | فقدان السيطرة                       | 5     |
|              |       | عدم أخذ الحيطة والحذر               | 12    |
|              | 7     | عدم إعطاء حق الأولوية               | 1     |
|              |       | تجاوز خاطئ                          | 1     |
|              |       | الرجوع للخلف                        | 1     |
|              |       | عدم المحافظة على مسافة آمنة للمركبة | 9     |
|              |       | السير بعكس اتجاه السير              | 1     |
|              |       | الاستدارة                           | 6     |
|              |       | فقدان السيطرة                       | 23    |
|              |       | عدم أخذ الحيطة والحذر               | 43    |
|              |       | لانحراف عن مسلك السير               | 10    |
|              | 8     | عدم إعطاء حق الأولوية               | 7     |
|              |       | تجاوز خاطئ                          | 2     |
|              |       | عدم الانصياع لإشارة المرور          | 1     |
|              |       | الرجوع للخلف                        | 6     |
|              |       | عدم المحافظة على مسافة آمنة للمركبة | 11    |
|              |       | الاستدارة                           | 12    |
|              |       | فقدان السيطرة                       | 8     |
|              |       | عدم أخذ الحيطة والحذر               | 31    |
|              |       | لانحراف عن مسلك السير               | 2     |



| العدد | سبب الحادث                          | الشهر | المحافظة     |
|-------|-------------------------------------|-------|--------------|
| 5     | عدم إعطاء حق الأولوية               | 9     | تابع/ الخليل |
| 3     | تجاوز خاطئ                          |       |              |
| 3     | عدم الانصياع لإشارة المرور          |       |              |
| 1     | الرجوع للخلف                        |       |              |
| 9     | عدم المحافظة على مسافة آمنة للمركبة |       |              |
| 7     | الاستدارة                           |       |              |
| 1     | عدم تأمين الحمولة                   |       |              |
| 32    | عدم أخذ الحيطة والحذر               |       |              |
| 20    | قيادة متهوره معرض للخطر             |       |              |
| 10    | عدم إعطاء حق الأولوية               | 10    |              |
| 3     | تجاوز خاطئ                          |       |              |
| 2     | عدم الانصياع لإشارة المرور          |       |              |
| 8     | الرجوع للخلف                        |       |              |
| 15    | عدم المحافظة على مسافة آمنة للمركبة |       |              |
| 2     | عدم تأمين وقوف المركبة              |       |              |
| 4     | الاستدارة                           |       |              |
| 8     | فقدان السيطرة                       |       |              |
| 33    | عدم أخذ الحيطة والحذر               |       |              |
| 5     | لانحراف عن مسلك السير               |       |              |
| 9     | عدم إعطاء حق الأولوية               | 11    |              |
| 1     | تجاوز خاطئ                          |       |              |
| 2     | عدم الانصياع لإشارة المرور          |       |              |
| 5     | الرجوع للخلف                        |       |              |
| 12    | عدم المحافظة على مسافة آمنة للمركبة |       |              |
| 7     | الاستدارة                           |       |              |
| 17    | فقدان السيطرة                       |       |              |
| 38    | عدم أخذ الحيطة والحذر               |       |              |
| 1     | لانحراف عن مسلك السير               |       |              |
| 5     | عدم إعطاء حق الأولوية               | 12    |              |
| 5     | الرجوع للخلف                        |       |              |
| 6     | عدم المحافظة على مسافة آمنة للمركبة |       |              |
| 1     | عدم تأمين وقوف المركبة              |       |              |
| 2     | السير بعكس اتجاه السير              |       |              |

| العدد | سبب الحادث                          | الشهر | المحافظة     |
|-------|-------------------------------------|-------|--------------|
| 8     | الاستدارة                           |       | تابع/ الخليل |
| 18    | فقدان السيطرة                       |       |              |
| 24    | عدم أخذ الحيطة والحذر               |       |              |
| 1     | لانحراف عن مسلك السير               |       |              |
| 2     | عدم إعطاء حق الأولوية               | 1     | بيت لحم      |
| 2     | تجاوز خاطئ                          |       |              |
| 6     | عدم الانصياع لإشارة المرور          |       |              |
| 4     | الرجوع للخلف                        |       |              |
| 17    | عدم المحافظة على مسافة آمنة للمركبة |       |              |
| 1     | السير بعكس اتجاه السير              |       |              |
| 7     | الاستدارة                           |       |              |
| 1     | عدم تأمين الحمولة                   |       |              |
| 19    | عدم أخذ الحيطة والحذر               |       |              |
| 2     | عدم إعطاء حق الأولوية               | 2     |              |
| 2     | تجاوز خاطئ                          |       |              |
| 11    | عدم الانصياع لإشارة المرور          |       |              |
| 2     | الرجوع للخلف                        |       |              |
| 13    | عدم المحافظة على مسافة آمنة للمركبة |       |              |
| 1     | عدم تأمين وقوف المركبة              |       |              |
| 1     | السير بعكس اتجاه السير              |       |              |
| 4     | الاستدارة                           |       |              |
| 1     | فقدان السيطرة                       |       |              |
| 17    | عدم أخذ الحيطة والحذر               |       |              |
| 1     | قيادة متهوره معرض للخطر             |       |              |
| 6     | لانحراف عن مسلك السير               |       |              |
| 6     | عدم إعطاء حق الأولوية               | 3     |              |
| 6     | تجاوز خاطئ                          |       |              |
| 6     | عدم الانصياع لإشارة المرور          |       |              |
| 2     | الرجوع للخلف                        |       |              |
| 18    | عدم المحافظة على مسافة آمنة للمركبة |       |              |
| 1     | عدم تأمين وقوف المركبة              |       |              |
| 10    | الاستدارة                           |       |              |
| 2     | فقدان السيطرة                       |       |              |

| العدد | سبب الحادث                          | الشهر | المحافظة      |
|-------|-------------------------------------|-------|---------------|
| 22    | عدم أخذ الحيطة والحذر               |       | تابع/ بيت لحم |
| 2     | قيادة متهوره معرض للخطر             |       |               |
| 8     | لانحراف عن مسلك السير               |       |               |
| 11    | عدم إعطاء حق الأولوية               | 4     |               |
| 1     | تجاوز خاطئ                          |       |               |
| 6     | عدم الانصياع لإشارة المرور          |       |               |
| 5     | الرجوع للخلف                        |       |               |
| 16    | عدم المحافظة على مسافة آمنة للمركبة |       |               |
| 2     | عدم تأمين وقوف المركبة              |       |               |
| 1     | السير بعكس اتجاه السير              |       |               |
| 12    | الاستدارة                           |       |               |
| 1     | عدم تأمين الحمولة                   |       |               |
| 34    | عدم أخذ الحيطة والحذر               |       |               |
| 1     | قيادة متهوره معرض للخطر             |       |               |
| 5     | لانحراف عن مسلك السير               |       |               |
| 2     | عدم إعطاء حق الأولوية               | 5     |               |
| 1     | القيادة بدون حذر                    |       |               |
| 4     | تجاوز خاطئ                          |       |               |
| 5     | عدم الانصياع لإشارة المرور          |       |               |
| 3     | الرجوع للخلف                        |       |               |
| 15    | عدم المحافظة على مسافة آمنة للمركبة |       |               |
| 1     | السير بعكس اتجاه السير              |       |               |
| 6     | الاستدارة                           |       |               |
| 31    | عدم أخذ الحيطة والحذر               |       |               |
| 4     | لانحراف عن مسلك السير               |       |               |
| 1     | تجاوز خاطئ                          | 6     |               |
| 2     | عدم الانصياع لإشارة المرور          |       |               |
| 4     | الرجوع للخلف                        |       |               |
| 1     | التفاف خاطئ                         |       |               |
| 16    | عدم المحافظة على مسافة آمنة للمركبة |       |               |
| 1     | عدم تأمين وقوف المركبة              |       |               |
| 1     | السير بعكس اتجاه السير              |       |               |
| 5     | الاستدارة                           |       |               |

| العدد | سبب الحادث                          | الشهر | المحافظة      |
|-------|-------------------------------------|-------|---------------|
| 40    | عدم أخذ الحيطة والحذر               |       | تابع/ بيت لحم |
| 1     | قيادة متهوره معرض للخطر             |       |               |
| 2     | عدم إعطاء حق الأولوية               | 7     |               |
| 2     | تجاوز خاطئ                          |       |               |
| 4     | عدم الانصياع لإشارة المرور          |       |               |
| 7     | الرجوع للخلف                        |       |               |
| 12    | عدم المحافظة على مسافة آمنة للمركبة |       |               |
| 1     | السير بعكس اتجاه السير              |       |               |
| 5     | الاستدارة                           |       |               |
| 1     | عدم تأمين الحمولة                   |       |               |
| 31    | عدم أخذ الحيطة والحذر               |       |               |
| 1     | قيادة متهوره معرض للخطر             |       |               |
| 5     | لانحراف عن مسلك السير               |       |               |
| 2     | عدم إعطاء حق الأولوية               | 8     |               |
| 1     | عدم الانصياع لإشارة المرور          |       |               |
| 3     | الرجوع للخلف                        |       |               |
| 13    | عدم المحافظة على مسافة آمنة للمركبة |       |               |
| 2     | عدم تأمين وقوف المركبة              |       |               |
| 15    | الاستدارة                           |       |               |
| 10    | عدم أخذ الحيطة والحذر               |       |               |
| 4     | لانحراف عن مسلك السير               |       |               |
| 1     | عدم إعطاء حق الأولوية               | 9     |               |
| 2     | تجاوز خاطئ                          |       |               |
| 5     | عدم الانصياع لإشارة المرور          |       |               |
| 3     | الرجوع للخلف                        |       |               |
| 2     | التفاف خاطئ                         |       |               |
| 14    | عدم المحافظة على مسافة آمنة للمركبة |       |               |
| 1     | السير بعكس اتجاه السير              |       |               |
| 3     | الاستدارة                           |       |               |
| 32    | عدم أخذ الحيطة والحذر               |       |               |
| 1     | قيادة متهوره معرض للخطر             |       |               |
| 5     | لانحراف عن مسلك السير               |       |               |
| 2     | عدم إعطاء حق الأولوية               | 10    |               |

| العدد | سبب الحادث                          | الشهر | المحافظة      |
|-------|-------------------------------------|-------|---------------|
| 1     | تجاوز خاطئ                          |       | تابع/ بيت لحم |
| 4     | عدم الانصياع لإشارة المرور          |       |               |
| 3     | الرجوع للخلف                        |       |               |
| 9     | عدم المحافظة على مسافة آمنة للمركبة |       |               |
| 1     | عدم تأمين وقوف المركبة              |       |               |
| 9     | الاستدارة                           |       |               |
| 31    | عدم أخذ الحيطة والحذر               |       |               |
| 1     | قيادة متهورة معرض للخطر             |       |               |
| 7     | لانحراف عن مسلك السير               |       |               |
| 6     | عدم إعطاء حق الأولوية               | 11    |               |
| 1     | تجاوز خاطئ                          |       |               |
| 4     | عدم الانصياع لإشارة المرور          |       |               |
| 1     | الرجوع للخلف                        |       |               |
| 11    | عدم المحافظة على مسافة آمنة للمركبة |       |               |
| 1     | السير بعكس اتجاه السير              |       |               |
| 6     | الاستدارة                           |       |               |
| 25    | عدم أخذ الحيطة والحذر               |       |               |
| 13    | لانحراف عن مسلك السير               |       |               |
| 1     | عدم إعطاء حق الأولوية               | 12    |               |
| 7     | عدم الانصياع لإشارة المرور          |       |               |
| 6     | الرجوع للخلف                        |       |               |
| 18    | عدم المحافظة على مسافة آمنة للمركبة |       |               |
| 1     | عدم تأمين وقوف المركبة              |       |               |
| 7     | الاستدارة                           |       |               |
| 36    | عدم أخذ الحيطة والحذر               |       |               |
| 4     | لانحراف عن مسلك السير               |       |               |
| 4     | عدم إعطاء حق الأولوية               | 3     | نابلس         |
| 3     | القيادة بدون حذر                    |       |               |
| 4     | تجاوز خاطئ                          |       |               |
| 12    | عدم الانصياع لإشارة المرور          |       |               |
| 2     | الرجوع للخلف                        |       |               |
| 6     | التفاف خاطئ                         |       |               |
| 29    | عدم المحافظة على مسافة آمنة للمركبة |       |               |

| العدد | سبب الحادث                          | الشهر | المحافظة    |
|-------|-------------------------------------|-------|-------------|
| 1     | عدم تأمين وقوف المركبة              |       | تابع/ نابلس |
| 2     | السير بعكس اتجاه السير              |       |             |
| 1     | الاستدارة                           |       |             |
| 20    | عدم أخذ الحيطة والحذر               |       |             |
| 27    | لانحراف عن مسلك السير               |       |             |
| 13    | عدم إعطاء حق الأولوية               | 4     |             |
| 1     | القيادة بدون حذر                    |       |             |
| 4     | تجاوز خاطئ                          |       |             |
| 17    | عدم الانصياع لإشارة المرور          |       |             |
| 6     | الرجوع للخلف                        |       |             |
| 4     | التفاف خاطئ                         |       |             |
| 23    | عدم المحافظة على مسافة آمنة للمركبة |       |             |
| 3     | عدم تأمين وقوف المركبة              |       |             |
| 1     | السير بعكس اتجاه السير              |       |             |
| 2     | عدم تأمين الحمولة                   |       |             |
| 29    | عدم أخذ الحيطة والحذر               |       |             |
| 1     | قيادة متهورة معرض للخطر             |       |             |
| 33    | لانحراف عن مسلك السير               |       |             |
| 3     | لسرعة الزائدة                       |       |             |
| 4     | عدم إعطاء حق الأولوية               | 5     |             |
| 1     | القيادة بدون حذر                    |       |             |
| 6     | تجاوز خاطئ                          |       |             |
| 18    | عدم الانصياع لإشارة المرور          |       |             |
| 4     | الرجوع للخلف                        |       |             |
| 8     | التفاف خاطئ                         |       |             |
| 19    | عدم المحافظة على مسافة آمنة للمركبة |       |             |
| 2     | عدم تأمين وقوف المركبة              |       |             |
| 4     | السير بعكس اتجاه السير              |       |             |
| 2     | الاستدارة                           |       |             |
| 1     | فقدان السيطرة                       |       |             |
| 35    | عدم أخذ الحيطة والحذر               |       |             |
| 2     | قيادة متهورة معرض للخطر             |       |             |
| 42    | لانحراف عن مسلك السير               |       |             |

| العدد | سبب الحادث                          | الشهر | المحافظة    |
|-------|-------------------------------------|-------|-------------|
| 1     | القيادة بدون حذر                    | 6     | تابع/ نابلس |
| 3     | تجاوز خاطئ                          |       |             |
| 7     | عدم الانصياع لإشارة المرور          |       |             |
| 2     | الرجوع للخلف                        |       |             |
| 4     | التفاف خاطئ                         |       |             |
| 16    | عدم المحافظة على مسافة آمنة للمركبة |       |             |
| 1     | عدم تأمين وقوف المركبة              |       |             |
| 3     | السير بعكس اتجاه السير              |       |             |
| 6     | الاستدارة                           |       |             |
| 2     | فقدان السيطرة                       |       |             |
| 21    | عدم أخذ الحيطة والحذر               |       |             |
| 30    | لانحراف عن مسلك السير               |       |             |
| 6     | عدم إعطاء حق الأولوية               | 7     |             |
| 1     | تجاوز خاطئ                          |       |             |
| 19    | عدم الانصياع لإشارة المرور          |       |             |
| 5     | الرجوع للخلف                        |       |             |
| 5     | التفاف خاطئ                         |       |             |
| 32    | عدم المحافظة على مسافة آمنة للمركبة |       |             |
| 1     | عدم تأمين وقوف المركبة              |       |             |
| 3     | السير بعكس اتجاه السير              |       |             |
| 5     | الاستدارة                           |       |             |
| 40    | عدم أخذ الحيطة والحذر               |       |             |
| 41    | لانحراف عن مسلك السير               |       |             |
| 7     | عدم إعطاء حق الأولوية               | 8     |             |
| 4     | تجاوز خاطئ                          |       |             |
| 13    | عدم الانصياع لإشارة المرور          |       |             |
| 9     | الرجوع للخلف                        |       |             |
| 13    | التفاف خاطئ                         |       |             |
| 23    | عدم المحافظة على مسافة آمنة للمركبة |       |             |
| 2     | عدم تأمين وقوف المركبة              |       |             |
| 3     | السير بعكس اتجاه السير              |       |             |
| 1     | الاستدارة                           |       |             |
| 23    | عدم أخذ الحيطة والحذر               |       |             |

| العدد | سبب الحادث                          | الشهر | المحافظة    |
|-------|-------------------------------------|-------|-------------|
| 37    | لانحراف عن مسلك السير               |       | تابع/ نابلس |
| 6     | عدم إعطاء حق الأولوية               | 9     |             |
| 2     | تجاوز خاطئ                          |       |             |
| 18    | عدم الانصياع لإشارة المرور          |       |             |
| 3     | الرجوع للخلف                        |       |             |
| 10    | التفاف خاطئ                         |       |             |
| 23    | عدم المحافظة على مسافة آمنة للمركبة |       |             |
| 2     | عدم تأمين وقوف المركبة              |       |             |
| 2     | عدم تأمين الحمولة                   |       |             |
| 36    | عدم أخذ الحيطة والحذر               |       |             |
| 40    | لانحراف عن مسلك السير               |       |             |
| 6     | عدم إعطاء حق الأولوية               | 10    |             |
| 3     | تجاوز خاطئ                          |       |             |
| 11    | عدم الانصياع لإشارة المرور          |       |             |
| 5     | الرجوع للخلف                        |       |             |
| 5     | التفاف خاطئ                         |       |             |
| 26    | عدم المحافظة على مسافة آمنة للمركبة |       |             |
| 1     | عدم تأمين وقوف المركبة              |       |             |
| 2     | الاستدارة                           |       |             |
| 29    | عدم أخذ الحيطة والحذر               |       |             |
| 1     | قيادة متهورة معرض للخطر             |       |             |
| 42    | لانحراف عن مسلك السير               |       |             |
| 6     | عدم إعطاء حق الأولوية               | 11    |             |
| 3     | تجاوز خاطئ                          |       |             |
| 10    | عدم الانصياع لإشارة المرور          |       |             |
| 5     | الرجوع للخلف                        |       |             |
| 4     | التفاف خاطئ                         |       |             |
| 25    | عدم المحافظة على مسافة آمنة للمركبة |       |             |
| 2     | عدم تأمين وقوف المركبة              |       |             |
| 23    | عدم أخذ الحيطة والحذر               |       |             |
| 32    | لانحراف عن مسلك السير               |       |             |
| 7     | عدم إعطاء حق الأولوية               | 12    |             |
| 5     | تجاوز خاطئ                          |       |             |



| العدد | سبب الحادث                          | الشهر | المحافظة    |
|-------|-------------------------------------|-------|-------------|
| 14    | عدم الانصياع لإشارة المرور          |       | تابع/ نابلس |
| 8     | الرجوع للخلف                        |       |             |
| 6     | التفاف خاطئ                         |       |             |
| 31    | عدم المحافظة على مسافة آمنة للمركبة |       |             |
| 2     | السير بعكس اتجاه السير              |       |             |
| 27    | عدم أخذ الحيطة والحذر               |       |             |
| 34    | لانحراف عن مسلك السير               |       |             |
| 3     | عدم إعطاء حق الأولوية               | 3     | جنين        |
| 11    | القيادة بدون حذر                    |       |             |
| 3     | تجاوز خاطئ                          |       |             |
| 1     | الرجوع للخلف                        |       |             |
| 5     | عدم المحافظة على مسافة آمنة للمركبة |       |             |
| 7     | الاستدارة                           |       |             |
| 1     | عدم تأمين الحمولة                   |       |             |
| 8     | عدم أخذ الحيطة والحذر               |       |             |
| 1     | قيادة متهوره معرض للخطر             |       |             |
| 4     | لانحراف عن مسلك السير               |       |             |
| 11    | لسرعة الزائدة                       |       |             |
| 9     | عدم إعطاء حق الأولوية               | 4     |             |
| 12    | القيادة بدون حذر                    |       |             |
| 2     | تجاوز خاطئ                          |       |             |
| 2     | الرجوع للخلف                        |       |             |
| 1     | التفاف خاطئ                         |       |             |
| 7     | عدم المحافظة على مسافة آمنة للمركبة |       |             |
| 3     | الاستدارة                           |       |             |
| 12    | عدم أخذ الحيطة والحذر               |       |             |
| 1     | لانحراف عن مسلك السير               |       |             |
| 9     | لسرعة الزائدة                       |       |             |
| 5     | عدم إعطاء حق الأولوية               | 5     |             |
| 6     | القيادة بدون حذر                    |       |             |
| 3     | تجاوز خاطئ                          |       |             |
| 2     | عدم الانصياع لإشارة المرور          |       |             |
| 3     | الرجوع للخلف                        |       |             |

| العدد | سبب الحادث                          | الشهر | المحافظة   |
|-------|-------------------------------------|-------|------------|
| 5     | عدم المحافظة على مسافة آمنة للمركبة |       | تابع/ جنين |
| 6     | الاستدارة                           |       |            |
| 16    | عدم أخذ الحيطة والحذر               |       |            |
| 17    | قيادة متهوره معرض للخطر             |       |            |
| 2     | لانحراف عن مسلك السير               |       |            |
| 5     | عدم إعطاء حق الأولوية               | 6     |            |
| 1     | القيادة بدون حذر                    |       |            |
| 2     | تجاوز خاطئ                          |       |            |
| 3     | عدم الانصياع لإشارة المرور          |       |            |
| 6     | الرجوع للخلف                        |       |            |
| 1     | التفاف خاطئ                         |       |            |
| 2     | عدم المحافظة على مسافة آمنة للمركبة |       |            |
| 9     | الاستدارة                           |       |            |
| 1     | عدم تأمين الحمولة                   |       |            |
| 2     | فقدان السيطرة                       |       |            |
| 33    | عدم أخذ الحيطة والحذر               |       |            |
| 1     | لانحراف عن مسلك السير               |       |            |
| 17    | لسرعة الزائدة                       |       |            |
| 7     | عدم إعطاء حق الأولوية               | 7     |            |
| 3     | تجاوز خاطئ                          |       |            |
| 5     | عدم الانصياع لإشارة المرور          |       |            |
| 3     | الرجوع للخلف                        |       |            |
| 10    | عدم المحافظة على مسافة آمنة للمركبة |       |            |
| 14    | الاستدارة                           |       |            |
| 18    | فقدان السيطرة                       |       |            |
| 25    | عدم أخذ الحيطة والحذر               |       |            |
| 5     | قيادة متهوره معرض للخطر             |       |            |
| 9     | لانحراف عن مسلك السير               |       |            |
| 1     | عدم إعطاء حق الأولوية               | 8     |            |
| 5     | القيادة بدون حذر                    |       |            |
| 2     | تجاوز خاطئ                          |       |            |
| 2     | عدم الانصياع لإشارة المرور          |       |            |
| 3     | الرجوع للخلف                        |       |            |

| العدد | سبب الحادث                          | الشهر | المحافظة   |
|-------|-------------------------------------|-------|------------|
| 10    | عدم المحافظة على مسافة آمنة للمركبة |       | تابع/ جنين |
| 1     | عدم تأمين وقوف المركبة              |       |            |
| 14    | الاستدارة                           |       |            |
| 22    | عدم أخذ الحيطة والحذر               |       |            |
| 2     | قيادة متهوره معرض للخطر             |       |            |
| 14    | لانحراف عن مسلك السير               |       |            |
| 16    | لسرعة الزائدة                       |       |            |
| 10    | عدم إعطاء حق الأولوية               | 9     |            |
| 1     | تجاوز خاطئ                          |       |            |
| 3     | الرجوع للخلف                        |       |            |
| 8     | عدم المحافظة على مسافة آمنة للمركبة |       |            |
| 5     | الاستدارة                           |       |            |
| 21    | عدم أخذ الحيطة والحذر               |       |            |
| 19    | قيادة متهوره معرض للخطر             |       |            |
| 11    | لانحراف عن مسلك السير               |       |            |
| 5     | عدم إعطاء حق الأولوية               | 10    |            |
| 4     | تجاوز خاطئ                          |       |            |
| 3     | عدم الانصياع لإشارة المرور          |       |            |
| 1     | الرجوع للخلف                        |       |            |
| 5     | عدم المحافظة على مسافة آمنة للمركبة |       |            |
| 1     | عدم تأمين وقوف المركبة              |       |            |
| 2     | الاستدارة                           |       |            |
| 21    | عدم أخذ الحيطة والحذر               |       |            |
| 14    | قيادة متهوره معرض للخطر             |       |            |
| 6     | لانحراف عن مسلك السير               |       |            |
| 4     | عدم إعطاء حق الأولوية               | 11    |            |
| 3     | تجاوز خاطئ                          |       |            |
| 1     | عدم الانصياع لإشارة المرور          |       |            |
| 2     | الرجوع للخلف                        |       |            |
| 9     | عدم المحافظة على مسافة آمنة للمركبة |       |            |
| 6     | الاستدارة                           |       |            |
| 21    | عدم أخذ الحيطة والحذر               |       |            |
| 11    | قيادة متهوره معرض للخطر             |       |            |

| العدد | سبب الحادث                          | الشهر | المحافظة   |
|-------|-------------------------------------|-------|------------|
| 7     | لانحراف عن مسلك السير               |       | تابع/ جنين |
| 4     | عدم إعطاء حق الأولوية               | 12    |            |
| 3     | تجاوز خاطئ                          |       |            |
| 2     | عدم الانصياع لإشارة المرور          |       |            |
| 4     | الرجوع للخلف                        |       |            |
| 6     | عدم المحافظة على مسافة آمنة للمركبة |       |            |
| 1     | السير بعكس اتجاه السير              |       |            |
| 3     | الاستدارة                           |       |            |
| 11    | عدم أخذ الحيطة والحذر               |       |            |
| 4     | لانحراف عن مسلك السير               |       |            |
| 13    | لسرعة الزائدة                       |       |            |
| 2     | القيادة بدون حذر                    | 3     | طوباس      |
| 1     | الاستدارة                           |       |            |
| 1     | فقدان السيطرة                       |       |            |
| 1     | قيادة متهوره معرض للخطر             |       |            |
| 2     | القيادة بدون حذر                    |       |            |
| 1     | عدم المحافظة على مسافة آمنة للمركبة |       |            |
| 3     | الاستدارة                           |       |            |
| 2     | عدم أخذ الحيطة والحذر               |       |            |
| 3     | لانحراف عن مسلك السير               |       |            |
| 5     | القيادة بدون حذر                    | 5     |            |
| 1     | تجاوز خاطئ                          |       |            |
| 1     | الاستدارة                           |       |            |
| 1     | لانحراف عن مسلك السير               |       |            |
| 7     | القيادة بدون حذر                    | 6     |            |
| 1     | الرجوع للخلف                        |       |            |
| 1     | عدم المحافظة على مسافة آمنة للمركبة |       |            |
| 1     | السير بعكس اتجاه السير              |       |            |
| 1     | الاستدارة                           |       |            |
| 1     | قيادة متهوره معرض للخطر             |       |            |
| 1     | عدم إعطاء حق الأولوية               | 7     |            |
| 8     | القيادة بدون حذر                    |       |            |
| 1     | الرجوع للخلف                        |       |            |

| العدد | سبب الحادث                          | الشهر | المحافظة    |
|-------|-------------------------------------|-------|-------------|
| 1     | التفاف خاطئ                         |       | تابع/ طوباس |
| 3     | الاستدارة                           |       |             |
| 1     | عدم أخذ الحيطة والحذر               |       |             |
| 1     | قيادة متهوره معرض للخطر             |       |             |
| 2     | لانحراف عن مسلك السير               |       |             |
| 2     | عدم إعطاء حق الأولوية               | 8     |             |
| 5     | القيادة بدون حذر                    |       |             |
| 1     | عدم أخذ الحيطة والحذر               |       |             |
| 1     | تجاوز خاطئ                          | 9     |             |
| 2     | الاستدارة                           |       |             |
| 3     | عدم أخذ الحيطة والحذر               |       |             |
| 3     | قيادة متهوره معرض للخطر             |       |             |
| 1     | لانحراف عن مسلك السير               |       |             |
| 2     | عدم المحافظة على مسافة آمنة للمركبة | 10    |             |
| 1     | عدم تأمين وقوف المركبة              |       |             |
| 2     | الاستدارة                           |       |             |
| 6     | عدم أخذ الحيطة والحذر               |       |             |
| 2     | قيادة متهوره معرض للخطر             |       |             |
| 1     | عدم المحافظة على مسافة آمنة للمركبة | 11    |             |
| 1     | الاستدارة                           |       |             |
| 3     | عدم أخذ الحيطة والحذر               |       |             |
| 2     | الرجوع للخلف                        | 12    |             |
| 1     | عدم المحافظة على مسافة آمنة للمركبة |       |             |
| 9     | عدم أخذ الحيطة والحذر               |       |             |
| 5     | لانحراف عن مسلك السير               |       |             |
| 1     | عدم إعطاء حق الأولوية               | 4     | طولكرم      |
| 1     | القيادة بدون حذر                    |       |             |
| 3     | تجاوز خاطئ                          |       |             |
| 6     | عدم المحافظة على مسافة آمنة للمركبة |       |             |
| 1     | عدم تأمين وقوف المركبة              |       |             |
| 3     | الاستدارة                           |       |             |
| 17    | عدم أخذ الحيطة والحذر               |       |             |
| 10    | لانحراف عن مسلك السير               |       |             |

| العدد | سبب الحادث                          | الشهر | المحافظة     |
|-------|-------------------------------------|-------|--------------|
| 1     | لسرعة الزائدة                       |       | تابع/ طولكرم |
| 3     | عدم إعطاء حق الأولوية               | 5     |              |
| 3     | تجاوز خاطئ                          |       |              |
| 4     | عدم الانصياع لإشارة المرور          |       |              |
| 4     | الرجوع للخلف                        |       |              |
| 1     | التفاف خاطئ                         |       |              |
| 2     | عدم المحافظة على مسافة آمنة للمركبة |       |              |
| 1     | عدم تأمين وقوف المركبة              |       |              |
| 3     | الاستدارة                           |       |              |
| 8     | عدم أخذ الحيطة والحذر               |       |              |
| 10    | لانحراف عن مسلك السير               |       |              |
| 6     | عدم إعطاء حق الأولوية               | 6     |              |
| 3     | تجاوز خاطئ                          |       |              |
| 2     | الرجوع للخلف                        |       |              |
| 4     | عدم المحافظة على مسافة آمنة للمركبة |       |              |
| 1     | عدم تأمين وقوف المركبة              |       |              |
| 2     | السير بعكس اتجاه السير              |       |              |
| 6     | الاستدارة                           |       |              |
| 11    | عدم أخذ الحيطة والحذر               |       |              |
| 2     | قيادة متهوره معرض للخطر             |       |              |
| 13    | لانحراف عن مسلك السير               |       |              |
| 3     | عدم إعطاء حق الأولوية               | 7     |              |
| 1     | تجاوز خاطئ                          |       |              |
| 3     | عدم الانصياع لإشارة المرور          |       |              |
| 2     | الرجوع للخلف                        |       |              |
| 2     | التفاف خاطئ                         |       |              |
| 6     | عدم المحافظة على مسافة آمنة للمركبة |       |              |
| 12    | عدم أخذ الحيطة والحذر               |       |              |
| 19    | لانحراف عن مسلك السير               |       |              |
| 4     | عدم إعطاء حق الأولوية               | 8     |              |
| 18    | القيادة بدون حذر                    |       |              |
| 1     | تجاوز خاطئ                          |       |              |
| 5     | عدم الانصياع لإشارة المرور          |       |              |

| العدد | سبب الحادث                          | الشهر | المحافظة     |
|-------|-------------------------------------|-------|--------------|
| 1     | الرجوع للخلف                        |       | تابع/ طولكرم |
| 5     | عدم المحافظة على مسافة آمنة للمركبة |       |              |
| 1     | عدم تأمين وقوف المركبة              |       |              |
| 20    | لانحراف عن مسلك السير               |       |              |
| 2     | عدم إعطاء حق الأولوية               | 9     |              |
| 1     | تجاوز خاطئ                          |       |              |
| 4     | عدم الانصياع لإشارة المرور          |       |              |
| 1     | الرجوع للخلف                        |       |              |
| 6     | عدم المحافظة على مسافة آمنة للمركبة |       |              |
| 3     | الاستدارة                           |       |              |
| 4     | عدم أخذ الحيطة والحذر               |       |              |
| 2     | قيادة متهورة معرض للخطر             |       |              |
| 8     | لانحراف عن مسلك السير               |       |              |
| 2     | عدم إعطاء حق الأولوية               | 10    |              |
| 3     | عدم الانصياع لإشارة المرور          |       |              |
| 3     | الرجوع للخلف                        |       |              |
| 1     | عدم المحافظة على مسافة آمنة للمركبة |       |              |
| 3     | الاستدارة                           |       |              |
| 13    | عدم أخذ الحيطة والحذر               |       |              |
| 4     | قيادة متهورة معرض للخطر             |       |              |
| 8     | لانحراف عن مسلك السير               |       |              |
| 2     | عدم إعطاء حق الأولوية               | 11    |              |
| 3     | عدم الانصياع لإشارة المرور          |       |              |
| 3     | الرجوع للخلف                        |       |              |
| 3     | عدم المحافظة على مسافة آمنة للمركبة |       |              |
| 1     | عدم تأمين وقوف المركبة              |       |              |
| 1     | السير بعكس اتجاه السير              |       |              |
| 1     | الاستدارة                           |       |              |
| 11    | عدم أخذ الحيطة والحذر               |       |              |
| 1     | قيادة متهورة معرض للخطر             |       |              |
| 11    | لانحراف عن مسلك السير               |       |              |
| 2     | عدم إعطاء حق الأولوية               | 12    |              |
| 2     | عدم الانصياع لإشارة المرور          |       |              |

| العدد | سبب الحادث                          | الشهر | المحافظة     |
|-------|-------------------------------------|-------|--------------|
| 1     | الرجوع للخلف                        |       | تابع/ طولكرم |
| 4     | عدم المحافظة على مسافة آمنة للمركبة |       |              |
| 4     | الاستدارة                           |       |              |
| 13    | عدم أخذ الحيطة والحذر               |       |              |
| 10    | لانحراف عن مسلك السير               |       |              |
| 2     | لسرعة الزائدة                       |       |              |
| 1     | عدم إعطاء حق الأولوية               | 3     | سلفيت        |
| 2     | تجاوز خاطئ                          |       |              |
| 1     | عدم المحافظة على مسافة آمنة للمركبة |       |              |
| 3     | عدم أخذ الحيطة والحذر               |       |              |
| 9     | عدم أخذ الحيطة والحذر               | 4     |              |
| 1     | عدم إعطاء حق الأولوية               |       |              |
| 1     | عدم الانصياع لإشارة المرور          |       |              |
| 1     | الاستدارة                           |       |              |
| 2     | فقدان السيطرة                       |       |              |
| 9     | عدم أخذ الحيطة والحذر               |       |              |
| 3     | لانحراف عن مسلك السير               |       |              |
| 11    | القيادة بدون حذر                    | 6     |              |
| 1     | تجاوز خاطئ                          |       |              |
| 1     | عدم المحافظة على مسافة آمنة للمركبة |       |              |
| 1     | فقدان السيطرة                       |       |              |
| 1     | عدم أخذ الحيطة والحذر               |       |              |
| 3     | عدم إعطاء حق الأولوية               | 7     |              |
| 1     | عدم الانصياع لإشارة المرور          |       |              |
| 2     | الرجوع للخلف                        |       |              |
| 1     | عدم المحافظة على مسافة آمنة للمركبة |       |              |
| 3     | فقدان السيطرة                       |       |              |
| 5     | عدم أخذ الحيطة والحذر               |       |              |
| 3     | لانحراف عن مسلك السير               |       |              |
| 3     | القيادة بدون حذر                    | 8     |              |
| 1     | عدم الانصياع لإشارة المرور          |       |              |
| 1     | عدم المحافظة على مسافة آمنة للمركبة |       |              |
| 6     | فقدان السيطرة                       |       |              |



| العدد | سبب الحادث                          | الشهر | المحافظة    |
|-------|-------------------------------------|-------|-------------|
| 5     | عدم أخذ الحيطة والحذر               |       | تابع/ سلفيت |
| 1     | الرجوع للخلف                        | 9     |             |
| 3     | عدم المحافظة على مسافة آمنة للمركبة |       |             |
| 1     | عدم تأمين الحمولة                   |       |             |
| 5     | فقدان السيطرة                       |       |             |
| 5     | عدم أخذ الحيطة والحذر               |       |             |
| 2     | قيادة متهوره معرض للخطر             |       |             |
| 2     | عدم إعطاء حق الأولوية               | 11    |             |
| 1     | عدم المحافظة على مسافة آمنة للمركبة |       |             |
| 1     | فقدان السيطرة                       |       |             |
| 2     | عدم أخذ الحيطة والحذر               |       |             |
| 2     | لانحراف عن مسلك السير               |       |             |
| 3     | عدم إعطاء حق الأولوية               | 12    |             |
| 1     | تجاوز خاطئ                          |       |             |
| 1     | عدم المحافظة على مسافة آمنة للمركبة |       |             |
| 3     | فقدان السيطرة                       |       |             |
| 4     | عدم أخذ الحيطة والحذر               |       |             |
| 2     | لانحراف عن مسلك السير               |       |             |
| 3     | عدم إعطاء حق الأولوية               | 3     | قلقيلية     |
| 14    | القيادة بدون حذر                    |       |             |
| 1     | عدم الانصياع لإشارة المرور          |       |             |
| 3     | الرجوع للخلف                        |       |             |
| 3     | عدم المحافظة على مسافة آمنة للمركبة |       |             |
| 2     | عدم تأمين وقوف المركبة              |       |             |
| 3     | السير بعكس اتجاه السير              |       |             |
| 5     | الاستدارة                           |       |             |
| 7     | عدم أخذ الحيطة والحذر               |       |             |
| 5     | لانحراف عن مسلك السير               |       |             |
| 11    | عدم إعطاء حق الأولوية               | 4     |             |
| 13    | القيادة بدون حذر                    |       |             |
| 1     | الرجوع للخلف                        |       |             |
| 7     | عدم المحافظة على مسافة آمنة للمركبة |       |             |
| 4     | لانحراف عن مسلك السير               |       |             |

| العدد | سبب الحادث                          | الشهر | المحافظة     |
|-------|-------------------------------------|-------|--------------|
| 1     | لسرعة الزائدة                       |       | تابع/ قفيلية |
| 2     | عدم إعطاء حق الأولوية               | 5     |              |
| 5     | القيادة بدون حذر                    |       |              |
| 2     | عدم الانصياع لإشارة المرور          |       |              |
| 1     | الرجوع للخلف                        |       |              |
| 3     | عدم المحافظة على مسافة آمنة للمركبة |       |              |
| 2     | السير بعكس اتجاه السير              |       |              |
| 3     | لانحراف عن مسلك السير               |       |              |
| 13    | القيادة بدون حذر                    | 6     |              |
| 1     | الرجوع للخلف                        |       |              |
| 3     | السير بعكس اتجاه السير              |       |              |
| 1     | قيادة متهورة معرض للخطر             |       |              |
| 2     | لانحراف عن مسلك السير               |       |              |
| 11    | عدم إعطاء حق الأولوية               | 7     |              |
| 1     | الرجوع للخلف                        |       |              |
| 1     | عدم المحافظة على مسافة آمنة للمركبة |       |              |
| 2     | السير بعكس اتجاه السير              |       |              |
| 20    | عدم أخذ الحيطة والحذر               |       |              |
| 7     | لانحراف عن مسلك السير               |       |              |
| 2     | عدم إعطاء حق الأولوية               | 8     |              |
| 12    | القيادة بدون حذر                    |       |              |
| 1     | تجاوز خاطئ                          |       |              |
| 4     | عدم الانصياع لإشارة المرور          |       |              |
| 8     | عدم المحافظة على مسافة آمنة للمركبة |       |              |
| 1     | السير بعكس اتجاه السير              |       |              |
| 7     | لانحراف عن مسلك السير               |       |              |
| 1     | عدم إعطاء حق الأولوية               | 9     |              |
| 1     | تجاوز خاطئ                          |       |              |
| 2     | عدم الانصياع لإشارة المرور          |       |              |
| 2     | الرجوع للخلف                        |       |              |
| 6     | عدم المحافظة على مسافة آمنة للمركبة |       |              |
| 1     | السير بعكس اتجاه السير              |       |              |
| 6     | عدم أخذ الحيطة والحذر               |       |              |

| العدد | سبب الحادث                          | الشهر | المحافظة     |
|-------|-------------------------------------|-------|--------------|
| 2     | قيادة متهوره معرض للخطر             |       | تابع/ قفيلية |
| 8     | لانحراف عن مسلك السير               |       |              |
| 2     | عدم إعطاء حق الأولوية               | 10    |              |
| 3     | تجاوز خاطئ                          |       |              |
| 1     | الرجوع للخلف                        |       |              |
| 2     | عدم المحافظة على مسافة آمنة للمركبة |       |              |
| 10    | عدم أخذ الحيطة والحذر               |       |              |
| 6     | لانحراف عن مسلك السير               |       |              |
| 3     | عدم إعطاء حق الأولوية               | 11    |              |
| 4     | عدم الانصياع لإشارة المرور          |       |              |
| 1     | الرجوع للخلف                        |       |              |
| 2     | عدم المحافظة على مسافة آمنة للمركبة |       |              |
| 4     | عدم أخذ الحيطة والحذر               |       |              |
| 4     | قيادة متهوره معرض للخطر             |       |              |
| 7     | لانحراف عن مسلك السير               |       |              |
| 3     | عدم إعطاء حق الأولوية               | 12    |              |
| 2     | تجاوز خاطئ                          |       |              |
| 5     | عدم الانصياع لإشارة المرور          |       |              |
| 1     | الرجوع للخلف                        |       |              |
| 1     | عدم المحافظة على مسافة آمنة للمركبة |       |              |
| 14    | عدم أخذ الحيطة والحذر               |       |              |
| 1     | عدم إعطاء حق الأولوية               | 3     | أريحا        |
| 6     | القيادة بدون حذر                    |       |              |
| 1     | تجاوز خاطئ                          |       |              |
| 1     | عدم الانصياع لإشارة المرور          |       |              |
| 2     | عدم المحافظة على مسافة آمنة للمركبة |       |              |
| 2     | عدم إعطاء حق الأولوية               | 4     |              |
| 2     | القيادة بدون حذر                    |       |              |
| 2     | الرجوع للخلف                        |       |              |
| 4     | عدم المحافظة على مسافة آمنة للمركبة |       |              |
| 1     | عدم تأمين وقوف المركبة              |       |              |
| 7     | القيادة بدون حذر                    | 5     |              |
| 1     | عدم الانصياع لإشارة المرور          |       |              |

| العدد | سبب الحادث                          | الشهر | المحافظة    |
|-------|-------------------------------------|-------|-------------|
| 1     | الرجوع للخلف                        |       | تابع/ أريحا |
| 1     | عدم أخذ الحيطة والحذر               |       |             |
| 1     | لانحراف عن مسلك السير               |       |             |
| 5     | القيادة بدون حذر                    | 6     |             |
| 1     | عدم الانصياع لإشارة المرور          |       |             |
| 1     | الرجوع للخلف                        |       |             |
| 1     | عدم المحافظة على مسافة آمنة للمركبة |       |             |
| 2     | عدم إعطاء حق الأولوية               | 7     |             |
| 1     | الرجوع للخلف                        |       |             |
| 2     | عدم المحافظة على مسافة آمنة للمركبة |       |             |
| 2     | الاستدارة                           |       |             |
| 3     | عدم أخذ الحيطة والحذر               |       |             |
| 2     | عدم إعطاء حق الأولوية               | 8     |             |
| 4     | القيادة بدون حذر                    |       |             |
| 1     | قيادة متهورة معرض للخطر             |       |             |
| 1     | لانحراف عن مسلك السير               |       |             |
| 1     | عدم إعطاء حق الأولوية               | 9     |             |
| 3     | عدم الانصياع لإشارة المرور          |       |             |
| 4     | الرجوع للخلف                        |       |             |
| 3     | عدم المحافظة على مسافة آمنة للمركبة |       |             |
| 1     | السير بعكس اتجاه السير              |       |             |
| 1     | الاستدارة                           |       |             |
| 1     | عدم تأمين الحمولة                   |       |             |
| 9     | عدم أخذ الحيطة والحذر               |       |             |
| 3     | عدم إعطاء حق الأولوية               | 10    |             |
| 1     | عدم المحافظة على مسافة آمنة للمركبة |       |             |
| 1     | الاستدارة                           |       |             |
| 3     | عدم أخذ الحيطة والحذر               |       |             |
| 1     | قيادة متهورة معرض للخطر             |       |             |
| 1     | لانحراف عن مسلك السير               |       |             |
| 2     | عدم إعطاء حق الأولوية               | 11    |             |
| 2     | عدم الانصياع لإشارة المرور          |       |             |
| 1     | الرجوع للخلف                        |       |             |

| العدد       | سبب الحادث                          | الشهر | المحافظة    |
|-------------|-------------------------------------|-------|-------------|
| 4           | عدم المحافظة على مسافة آمنة للمركبة |       | تابع/ أريحا |
| 8           | عدم أخذ الحيطة والحذر               |       |             |
| 2           | لانحراف عن مسلك السير               |       |             |
| 3           | عدم إعطاء حق الأولوية               | 12    |             |
| 2           | عدم الانصياع لإشارة المرور          |       |             |
| 1           | الرجوع للخلف                        |       |             |
| 1           | السير بعكس اتجاه السير              |       |             |
| 1           | الاستدارة                           |       |             |
| 12          | عدم أخذ الحيطة والحذر               |       |             |
| 3           | لانحراف عن مسلك السير               |       |             |
| <b>6248</b> | <b>المجموع</b>                      |       |             |

جدول رقم (9)

أنواع المركبات المتسببة في الحوادث حسب المحافظة ونوع المركبة خلال عام 2011

| نوع المركبة |              |                   |           |            |           |            |              |             |              | العدد       | المحافظة       |
|-------------|--------------|-------------------|-----------|------------|-----------|------------|--------------|-------------|--------------|-------------|----------------|
| حفار        | مركبة مشطوية | مركبة يجرها حيوان | حافلة     | جرار زراعي | دراجة     | شاحنة      | مركبة تجارية | مركبة عمومي | مركبة خصوصية |             |                |
|             | 5            | 1                 | 22        | 6          | 17        | 14         | 212          | 456         | 1509         | 2242        | نابلس          |
|             |              | 3                 | 5         | 1          | 10        | 43         | 127          | 169         | 1056         | 1414        | رام الله       |
|             |              |                   | 1         | 1          | 4         | 72         | 1            | 111         | 673          | 863         | بيت لحم        |
| 1           |              | 1                 | 7         | 20         | 11        | 34         | 126          | 92          | 532          | 824         | جنين           |
|             |              | 1                 |           | 8          | 13        | 9          | 47           | 142         | 599          | 819         | الخليل         |
|             |              | 7                 | 4         |            | 18        | 10         | 53           | 75          | 302          | 469         | قلقيلية        |
| 1           |              |                   |           | 1          | 11        | 15         | 56           | 62          | 234          | 380         | طولكرم         |
|             |              | 2                 |           |            | 3         | 3          |              | 52          | 277          | 337         | الضواحي        |
|             |              |                   |           | 1          | 7         | 2          | 32           | 22          | 74           | 138         | اريجا          |
|             |              |                   | 1         | 2          |           | 6          | 4            | 8           | 103          | 124         | سلفيت          |
|             | 1            |                   | 2         | 6          | 2         | 6          |              | 7           | 88           | 112         | طوباس          |
| <b>2</b>    | <b>6</b>     | <b>15</b>         | <b>42</b> | <b>46</b>  | <b>96</b> | <b>214</b> | <b>658</b>   | <b>1196</b> | <b>5447</b>  | <b>7722</b> | <b>المجموع</b> |

جدول رقم (10)

أنواع المركبات المتسببة في الحوادث حسب المحافظة والشهر ونوع المركبة خلال عام 2011

| نوع المركبة |              |                   |       |            |       |       |              |             |              | المجموع | الشهر | المحافظة |          |
|-------------|--------------|-------------------|-------|------------|-------|-------|--------------|-------------|--------------|---------|-------|----------|----------|
| حفار        | مركبة مشطوبة | مركبة يجرها حيوان | حافلة | جرار زراعي | دراجة | شاحنة | مركبة تجارية | مركبة عمومي | مركبة خصوصية |         |       |          |          |
|             |              |                   |       |            |       |       |              |             | 3            | 19      | 22    | 1        | الضواحي  |
|             |              | 1                 |       |            | 1     |       |              |             | 2            | 12      | 16    | 2        |          |
|             |              | 1                 |       |            | 2     |       |              |             | 4            | 43      | 50    | 3        |          |
|             |              |                   |       |            |       |       |              |             | 3            | 24      | 27    | 4        |          |
|             |              |                   |       |            |       |       |              |             | 3            | 20      | 23    | 5        |          |
|             |              |                   |       |            |       |       |              |             | 5            | 20      | 25    | 6        |          |
|             |              |                   |       |            |       |       |              |             | 6            | 19      | 25    | 7        |          |
|             |              |                   |       |            |       |       |              |             | 2            | 22      | 24    | 8        |          |
|             |              |                   |       |            |       |       |              |             | 7            | 28      | 35    | 9        |          |
|             |              |                   |       |            |       | 3     |              |             | 3            | 21      | 27    | 10       |          |
|             |              |                   |       |            |       |       |              |             | 6            | 21      | 27    | 11       |          |
|             |              |                   |       |            |       |       |              |             | 8            | 28      | 36    | 12       |          |
|             |              | 2                 | 2     |            |       | 3     | 7            | 12          | 86           | 112     | 112   | 3        | رام الله |
|             |              | 1                 |       |            |       |       | 16           | 18          | 97           | 132     | 132   | 4        |          |
|             |              |                   |       |            |       |       | 9            | 7           | 42           | 58      | 58    | 5        |          |
|             |              |                   |       |            | 2     | 6     | 5            | 13          | 86           | 112     | 112   | 6        |          |

| نوع المركبة |                 |                      |       |            |       |       |                 |                |                 | المجموع | الشهر | المحافظة |
|-------------|-----------------|----------------------|-------|------------|-------|-------|-----------------|----------------|-----------------|---------|-------|----------|
| حفار        | مركبة<br>مشطوية | مركبة يجرها<br>حيوان | حافلة | جرار زراعي | دراجة | شاحنة | مركبة<br>تجارية | مركبة<br>عمومي | مركبة<br>خصوصية |         |       |          |
|             |                 |                      | 1     | 1          | 3     | 7     | 12              | 19             | 108             | 151     | 7     |          |
|             |                 |                      |       |            |       |       | 23              | 21             | 107             | 151     | 8     |          |
|             |                 |                      | 1     |            | 2     | 10    | 16              | 32             | 195             | 256     | 9     |          |
|             |                 |                      |       |            | 2     | 3     | 12              | 17             | 109             | 143     | 10    |          |
|             |                 |                      | 1     |            |       | 9     | 10              | 14             | 103             | 137     | 11    |          |
|             |                 |                      |       |            | 1     | 5     | 17              | 16             | 123             | 162     | 12    |          |
|             |                 |                      |       | 2          | 2     | 5     | 1               | 20             | 67              | 97      | 3     | الخليل   |
|             |                 |                      |       |            |       |       | 3               | 14             | 45              | 62      | 4     |          |
|             |                 |                      |       |            |       |       | 6               | 16             | 48              | 70      | 5     |          |
|             |                 |                      |       | 1          | 2     |       | 10              | 14             | 52              | 79      | 6     |          |
|             |                 |                      |       | 2          |       | 1     | 6               | 18             | 68              | 95      | 7     |          |
|             |                 |                      |       | 2          | 1     | 1     | 4               | 7              | 66              | 81      | 8     |          |
|             |                 | 1                    |       |            | 1     |       | 1               | 14             | 65              | 82      | 9     |          |
|             |                 |                      |       | 1          | 3     | 1     | 5               | 14             | 67              | 91      | 10    |          |
|             |                 |                      |       |            | 4     |       | 5               | 18             | 65              | 92      | 11    |          |
|             |                 |                      |       |            |       | 1     | 6               | 7              | 56              | 70      | 12    |          |
|             |                 |                      |       |            |       |       |                 | 11             | 48              | 59      | 1     | بيت لحم  |
|             |                 |                      |       |            |       | 3     |                 | 10             | 48              | 61      | 2     |          |
|             |                 |                      |       |            |       |       |                 | 20             | 64              | 84      | 3     |          |
|             |                 |                      |       |            |       | 16    | 1               | 10             | 68              | 95      | 4     |          |



| نوع المركبة |                 |                      |       |            |       |       |                 |                |                 | المجموع | الشهر | المحافظة |
|-------------|-----------------|----------------------|-------|------------|-------|-------|-----------------|----------------|-----------------|---------|-------|----------|
| حفار        | مركبة<br>مشطوية | مركبة يجرها<br>حيوان | حافلة | جرار زراعي | دراجة | شاحنة | مركبة<br>تجارية | مركبة<br>عمومي | مركبة<br>خصوصية |         |       |          |
|             |                 |                      |       |            |       | 1     |                 | 4              | 70              | 75      | 5     |          |
|             |                 |                      |       |            |       | 4     |                 | 11             | 59              | 74      | 6     |          |
|             |                 |                      |       |            | 1     | 15    |                 | 6              | 50              | 72      | 7     |          |
|             |                 |                      | 1     |            |       | 3     |                 | 15             | 32              | 51      | 8     |          |
|             |                 |                      |       |            | 3     | 7     |                 | 3              | 60              | 73      | 9     |          |
|             |                 |                      |       |            |       | 6     |                 | 5              | 59              | 70      | 10    |          |
|             |                 |                      |       |            |       | 9     |                 | 4              | 55              | 68      | 11    |          |
|             |                 |                      |       | 1          |       | 8     |                 | 12             | 60              | 81      | 12    |          |
|             | 2               |                      | 1     | 1          |       | 2     | 24              | 39             | 121             | 190     | 3     | نابلس    |
|             | 1               |                      | 4     |            | 2     |       | 28              | 48             | 153             | 236     | 4     |          |
|             |                 |                      | 1     | 2          |       | 3     | 30              | 43             | 171             | 250     | 5     |          |
|             | 2               |                      | 3     |            | 3     | 2     | 18              | 29             | 114             | 171     | 6     |          |
|             |                 |                      | 2     |            | 7     | 2     | 15              | 56             | 180             | 262     | 7     |          |
|             |                 | 1                    | 2     |            | 2     |       | 17              | 46             | 175             | 243     | 8     |          |
|             |                 |                      | 1     |            | 1     | 3     | 21              | 60             | 155             | 241     | 9     |          |
|             |                 |                      | 1     | 1          | 1     | 1     | 9               | 53             | 155             | 221     | 10    |          |
|             |                 |                      | 3     |            |       | 1     | 25              | 41             | 119             | 189     | 11    |          |
|             |                 |                      | 4     | 2          | 1     |       | 25              | 41             | 166             | 239     | 12    |          |
|             |                 |                      |       | 1          | 1     | 2     | 8               | 7              | 35              | 54      | 3     | جنين     |
|             |                 |                      |       | 1          |       | 2     | 8               | 5              | 42              | 58      | 4     |          |

| نوع المركبة |              |                   |       |            |       |       |              |             |              | المجموع | الشهر | المحافظة |
|-------------|--------------|-------------------|-------|------------|-------|-------|--------------|-------------|--------------|---------|-------|----------|
| حفار        | مركبة مشطوية | مركبة يجرها حيوان | حافلة | جرار زراعي | دراجة | شاحنة | مركبة تجارية | مركبة عمومي | مركبة خصوصية |         |       |          |
|             |              |                   |       | 2          | 1     |       | 16           | 2           | 47           | 68      | 5     |          |
| 1           |              |                   | 3     | 3          | 2     | 4     | 20           | 21          | 69           | 123     | 6     |          |
|             |              |                   | 1     | 5          |       | 3     | 16           | 11          | 64           | 100     | 7     |          |
|             |              |                   |       | 1          |       | 6     | 20           | 6           | 66           | 99      | 8     |          |
|             |              |                   | 1     | 2          | 3     | 9     | 11           | 6           | 46           | 78      | 9     |          |
|             |              | 1                 | 1     | 1          | 4     | 5     | 8            | 12          | 58           | 90      | 10    |          |
|             |              |                   |       | 4          |       | 3     | 11           | 15          | 70           | 103     | 11    |          |
|             |              |                   | 1     |            |       |       | 8            | 7           | 35           | 51      | 12    |          |
|             | 1            |                   |       |            |       |       |              |             | 4            | 5       | 3     | طوباس    |
|             |              |                   |       |            |       |       |              |             | 11           | 11      | 4     |          |
|             |              |                   |       | 1          | 1     |       |              | 4           | 3            | 9       | 5     |          |
|             |              |                   |       | 2          |       | 2     |              | 1           | 9            | 14      | 6     |          |
|             |              |                   |       | 1          | 1     | 2     |              | 1           | 15           | 20      | 7     |          |
|             |              |                   |       |            |       |       |              |             | 8            | 8       | 8     |          |
|             |              |                   | 2     |            |       | 1     |              | 1           | 6            | 10      | 9     |          |
|             |              |                   |       |            |       |       |              |             | 13           | 13      | 10    |          |
|             |              |                   |       | 1          |       | 1     |              |             | 3            | 5       | 11    |          |
|             |              |                   |       | 1          |       |       |              |             | 16           | 17      | 12    |          |
|             |              |                   |       | 1          |       |       | 10           | 6           | 26           | 43      | 4     | طولكرم   |
|             |              |                   |       |            | 1     | 3     | 4            | 7           | 25           | 40      | 5     |          |

| نوع المركبة |              |                   |       |            |       |       |              |             |              | المجموع | الشهر | المحافظة |    |
|-------------|--------------|-------------------|-------|------------|-------|-------|--------------|-------------|--------------|---------|-------|----------|----|
| حفار        | مركبة مشطوية | مركبة يجرها حيوان | حافلة | جرار زراعي | دراجة | شاحنة | مركبة تجارية | مركبة عمومي | مركبة خصوصية |         |       |          |    |
| 1           |              |                   |       |            | 4     |       | 11           | 7           | 28           | 50      | 6     |          |    |
|             |              |                   |       |            | 2     | 8     | 3            | 10          | 25           | 48      | 7     |          |    |
|             |              |                   |       |            | 2     |       |              | 12          | 5            | 36      | 56    |          | 8  |
|             |              |                   |       |            |       |       |              | 7           | 7            | 17      | 31    |          | 9  |
|             |              |                   |       |            |       |       | 3            | 2           | 4            | 28      | 37    |          | 10 |
|             |              |                   |       |            | 1     | 1     |              | 2           | 10           | 23      | 37    |          | 11 |
|             |              |                   |       |            | 1     |       |              | 5           | 6            | 26      | 38    |          | 12 |
|             |              |                   |       |            |       | 3     |              |             | 6            | 9       | 3     | سلفيت    |    |
|             |              |                   |       |            |       |       |              |             | 8            | 8       | 4     |          |    |
|             |              |                   |       |            |       |       |              |             | 17           | 17      | 5     |          |    |
|             |              |                   |       |            |       |       | 1            | 1           | 15           | 17      | 6     |          |    |
|             |              |                   |       |            |       |       |              | 1           | 17           | 18      | 7     |          |    |
|             |              |                   |       |            |       |       | 1            | 1           | 3            | 11      | 8     |          |    |
|             |              |                   |       | 1          |       | 1     | 1            | 1           | 13           | 17      | 9     |          |    |
|             |              |                   |       |            |       |       |              | 3           | 5            | 8       | 11    |          |    |
|             |              |                   | 1     | 1          |       |       |              |             | 11           | 14      | 12    |          |    |
|             |              |                   | 1     |            | 5     | 3     | 4            | 9           | 39           | 61      | 3     | قليلية   |    |
|             |              | 1                 |       |            |       | 1     | 8            | 13          | 35           | 58      | 4     |          |    |
|             |              |                   |       |            | 3     |       | 5            | 10          | 12           | 30      | 5     |          |    |
|             |              | 1                 |       |            | 1     |       | 6            | 5           | 27           | 40      | 6     |          |    |

| نوع المركبة |                 |                      |       |            |       |       |                 |                |                 | المجموع | الشهر | المحافظة |
|-------------|-----------------|----------------------|-------|------------|-------|-------|-----------------|----------------|-----------------|---------|-------|----------|
| حفار        | مركبة<br>مشطوية | مركبة يجرها<br>حيوان | حافلة | جرار زراعي | دراجة | شاحنة | مركبة<br>تجارية | مركبة<br>عمومي | مركبة<br>خصوصية |         |       |          |
|             |                 |                      |       |            |       |       | 7               | 11             | 49              | 67      | 7     |          |
|             |                 | 2                    | 1     |            | 3     |       | 7               | 8              | 34              | 55      | 8     |          |
|             |                 |                      | 1     |            | 2     |       | 1               | 6              | 36              | 46      | 9     |          |
|             |                 |                      | 1     |            | 1     | 1     | 3               | 2              | 24              | 32      | 10    |          |
|             |                 | 3                    |       |            | 2     | 5     | 2               | 3              | 26              | 41      | 11    |          |
|             |                 |                      |       |            | 1     |       | 10              | 8              | 20              | 39      | 12    |          |
|             |                 |                      |       |            |       |       | 3               | 4              | 4               | 11      | 3     | أريحا    |
|             |                 |                      |       |            |       |       | 7               | 1              | 3               | 11      | 4     |          |
|             |                 |                      |       |            |       | 1     | 2               | 1              | 7               | 11      | 5     |          |
|             |                 |                      |       |            | 1     |       | 1               | 1              | 10              | 13      | 6     |          |
|             |                 |                      |       |            |       | 1     | 3               | 1              | 5               | 10      | 7     |          |
|             |                 |                      |       |            | 1     |       | 2               |                | 5               | 8       | 8     |          |
|             |                 |                      |       |            | 1     |       | 3               | 8              | 12              | 24      | 9     |          |
|             |                 |                      |       | 1          | 2     |       | 3               | 1              | 3               | 10      | 10    |          |
|             |                 |                      |       |            |       |       | 3               | 3              | 11              | 17      | 11    |          |
|             |                 |                      |       |            | 2     |       | 5               | 2              | 14              | 23      | 12    |          |
| 2           | 6               | 15                   | 42    | 46         | 96    | 214   | 658             | 1196           | 5447            | 7722    |       | المجموع  |