



State of Palestine
Ministry Of Transport
Directorate Of Planning & Studies

دولة فلسطين
وزارة النقل والمواصلات
الادارة العامة للتخطيط والدراسات

التقرير الاولى للعام 2020

بلغ عدد المركبات المسجلة حتى نهاية العام 2020 حسب قواعد البيانات المحوسبة في وزارة النقل والمواصلات وبعد استثناء المركبات الملغية قانونا وتم التبليغ عنها من قبل اصحابها 405670 مركبة.

277972 مركبة مرخصة ومن المؤكد انها تسير على الشارع .

اما باقي المركبات ممكن أن تكون مركبات منتهية الترخيص وتسير على الشارع وممكن أن تكون مركبات ملغية دون الابلاغ عنها رسمياً من قبل اصحابها، عدا عن المركبات ذات اللوحة الصفراء القانونية منها والغير قانونية والتي تشكل عبء اضافي على الشارع .

كما بلغ عدد المركبات المسجلة تسجيل أولي خلال العام 2020 حسب قواعد البيانات المحوسبة في وزارة النقل والمواصلات 20136 مركبة ، حيث لوحظ انخفاض كبير في تسجيل المركبات وذلك بسبب جائحة كورونا وما تبعه من اغلاقات وسوء الاوضاع الاقتصادية المعروفة بسبب ازمة الرواتب لعدة أشهر وما رافق ذلك من انعكاس على القطاع الخاص .



State of Palestine
Ministry Of Transport
 Directorate Of Planning & Studies

دولة فلسطين
وزارة النقل والمواصلات
 الادارة العامة للتخطيط والدراسات

عدد المركبات المسجلة تسجيل أولى خلال العام 2020 حسب المديرية ونوع الملكية

مديرية الترخيص	organization	person	المجموع
أبو ديس	8	77	85
أريحا	20	120	140
الخليل	188	2104	2292
بيت لحم	87	1191	1278
جنين	328	2546	2874
دورا	57	521	578
سلفيت	14	172	186
طوباس	23	154	177
طولكرم	103	1357	1460
قلقيلية	47	261	308
نابلس	256	2248	2504
مكتب نابلس الجديد	11	195	206
يطا	7	175	182
رام الله	1346	4397	5743
مكتب بيتونيا	763	1360	2123
المجموع	3258	16878	20136

المصدر : دائرة المعلومات

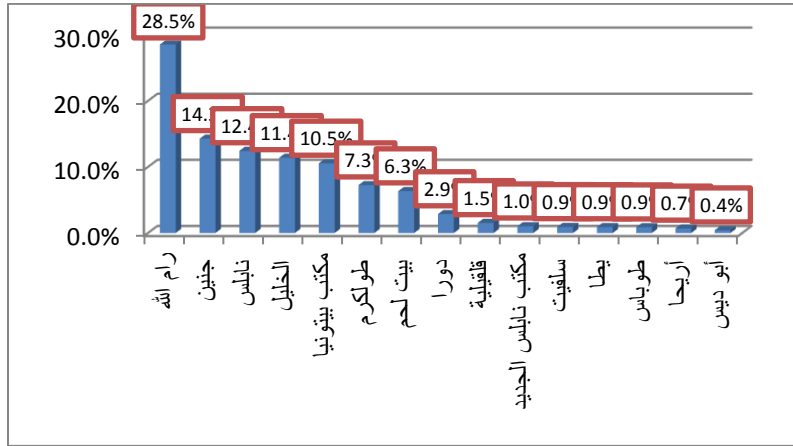
رام الله – المصيون – شارع النهضة – هاتف رقم 02-2951194 / 5/7 فاكس رقم 02-2951318 ص ب: 399
 غزة – تل الهوى – هاتف رقم : 08-2829133 فاكس رقم: 08-2822297 ص ب : 4015



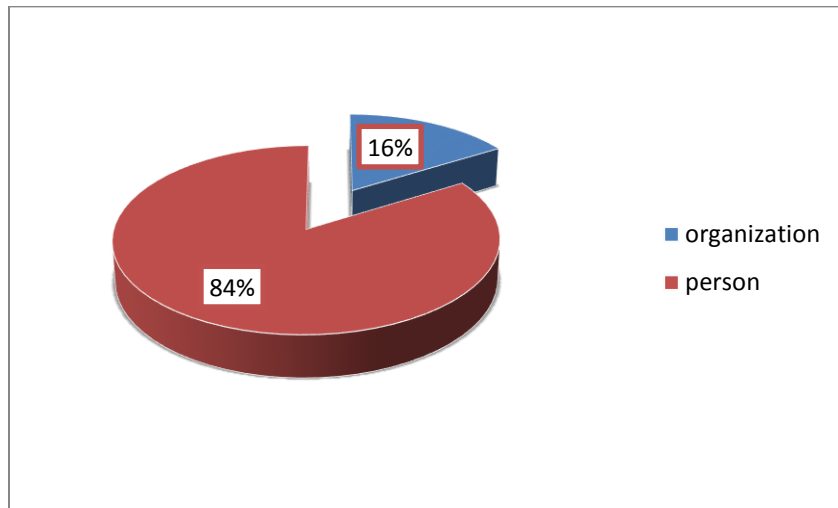
State of Palestine
Ministry Of Transport
 Directorate Of Planning & Studies

دولة فلسطين
وزارة النقل والمواصلات
 الادارة العامة للتخطيط والدراسات

التوزيع النسبي للمركبات المسجلة تسجيل أولى خلال العام 2020 حسب المديرية



التوزيع النسبي للمركبات المسجلة تسجيل أولى خلال العام 2020 حسب نوع الملكية



المصدر : دائرة المعلومات



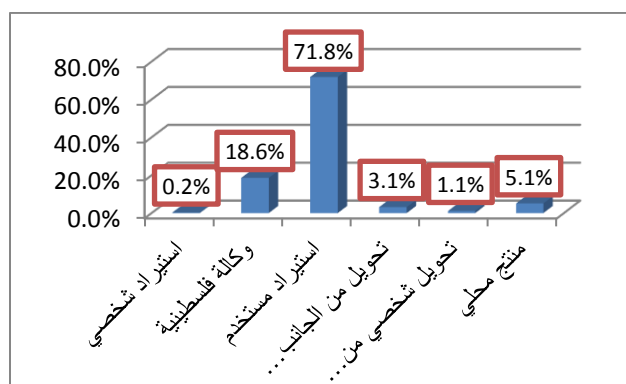
State of Palestine
Ministry Of Transport
Directorate Of Planning & Studies

دولة فلسطين
وزارة النقل والمواصلات
الادارة العامة للتخطيط والدراسات

عدد المركبات المسجلة تسجيل أولى خلال العام 2020 حسب المديرية ونوع الاستيراد

مديرية الترخيص	استيراد شخصي	وكالة فلسطينية	استيراد مستخدم	تحويل من الجانب الآخر	تحويل شخصي من الجانب الآخر	منتج محلي	المجموع
أبو ديس	1	6	67	8	1	2	85
أريحا		44	79	11	5	1	140
الخليل	8	208	1900	106	38	32	2292
بيت لحم	5	118	1107	28	16	4	1278
جنين	2	71	2282	135	30	354	2874
دورا		44	432	70	21	11	578
سلفيت	3	14	154	7	5	3	186
طوباس		10	143	15	9		177
طولكرم	4	49	1357	26	22	2	1460
قلقيلية	1	18	251	26	9	3	308
نابلس	1	316	1685	58	21	423	2504
مكتب نابلس الجديد	1	64	138	1		2	206
دائرة ترخيص يطا	1	14	148	10	7	2	182
رام الله	21	1403	4069	109	30	111	5743
مكتب بيتونيا	1	1359	650	24	6	83	2123
المجموع	49	3738	14462	634	220	1033	20136

التوزيع النسبي للمركبات المسجلة تسجيل أولى خلال العام 2020 حسب نوع الاستيراد



المصدر : دائرة المعلومات



State of Palestine
Ministry Of Transport
 Directorate Of Planning & Studies

دولة فلسطين
وزارة النقل والمواصلات
 الادارة العامة للتخطيط والدراسات

عدد المركبات المسجلة تسجيل أولى خلال العام 2020 حسب المديرية وسنة انتاج المركبة

المجموع	2020	2019	2018	2017	2016	2015	2014	2013	2012	2011	2010 فما دون	مديرية الترخيص
85	4		7	36	30			4	1	3		أبو ديس
140	7	25	21	45	27		3	3	4	4	1	أريحا
2292	98	94	165	952	817	37	17	24	16	29	43	الخليل
1278	38	69	107	607	408	11	8	5	9	9	7	بيت لحم
2874	356	62	329	1366	591	22	17	24	24	39	44	جنين
578	23	20	41	223	180	9	7	17	18	19	21	دورا
186	3	9	25	75	59	4	3		1	3	4	سلفيت
177	1	9	10	76	57	1	2	5	4	3	9	طوباس
1460	13	33	219	880	266	4	4	10	6	5	20	طولكرم
308	8	12	37	144	72	9	4	5	7	5	5	قلقيلية
2504	499	174	308	909	519	23	12	10	7	21	22	نابلس
206	32	31	29	91	21	1		1				مكتب نابلس الجديد
182	9	7	18	75	54	2	2	4	5	3	3	يطا
5743	708	704	800	2397	969	38	16	25	15	36	35	رام الله
2123	650	609	211	344	272	9	4	7	7	6	4	مكتب بيتونيا
20136	2449	1858	2327	8220	4342	170	99	144	124	185	218	المجموع

*المركبات من سنة الانتاج اقل من 2017 هي مركبات تم تحويلها من الجانب الاخر .

المصدر : دائرة المعلومات

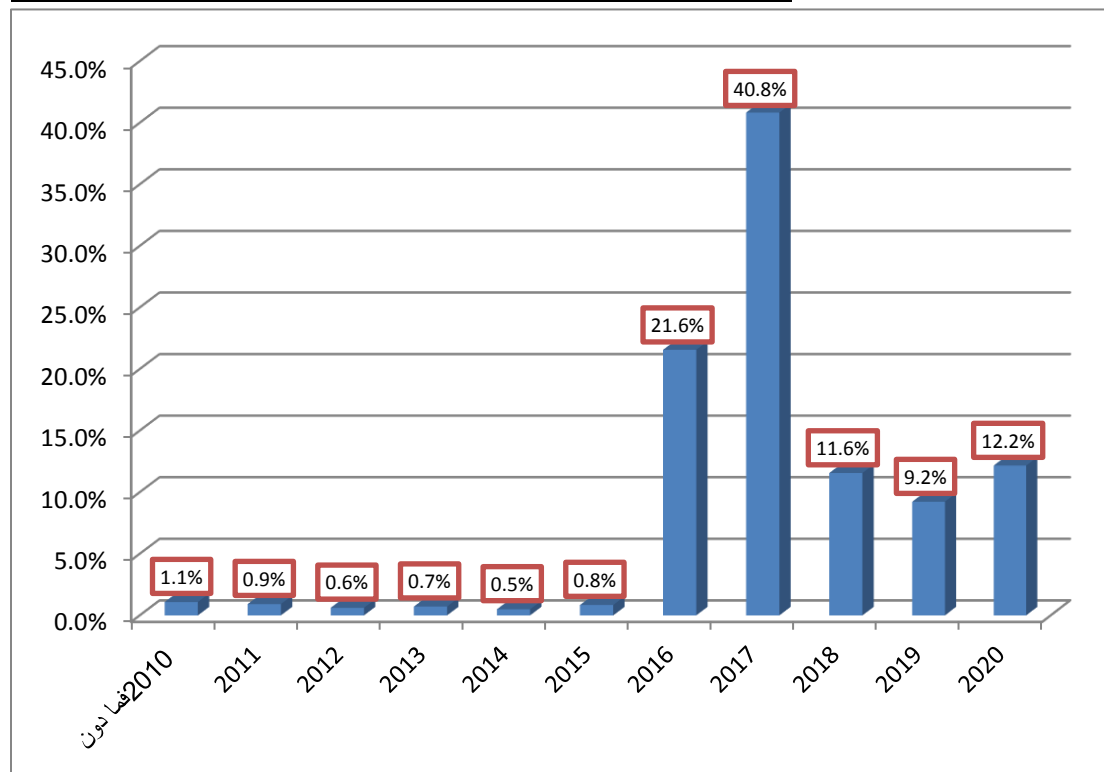
رام الله - المصيون - شارع النهضة - هاتف رقم 02-2951194 / 5/7 فاكس رقم 02-2951318 ص ب: 399
 غزة - تل الهوى - هاتف رقم 08-2829133 فاكس رقم 08-2822297 ص ب: 4015



State of Palestine
Ministry Of Transport
Directorate Of Planning & Studies

دولة فلسطين
وزارة النقل والمواصلات
الادارة العامة للتخطيط والدراسات

التوزيع النسبي للمركبات المسجلة تسجيل اولى خلال العام 2020 حسب سنة انتاج المركبة



المصدر : دائرة المعلومات



State of Palestine
Ministry Of Transport
 Directorate Of Planning & Studies

دولة فلسطين
وزارة النقل والمواصلات
 الادارة العامة للتخطيط والدراسات

عدد المركبات المسجلة تسجيل أولى خلال العام 2020 حسب المديرية ونوع الوقود

مديرية الترخيص	بنزين	ديزل	كهرياء	هايبرد_بنزين	غير مبين*	المجموع
أبو ديس	22	61			2	85
أريحا	58	79		1	2	140
الخليل	602	1649		7	34	2292
بيت لحم	458	815		1	4	1278
جنين	1118	1395		3	358	2874
دورا	130	431		1	16	578
سلفيت	68	112		3	3	186
طوباس	44	132			1	177
طولكرم	546	906		3	5	1460
قلقيلية	114	190			4	308
نابلس	1006	1074		1	423	2504
مكتب نابلس الجديد	136	68			2	206
يطا	34	145		1	2	182
رام الله	2448	3155	2	23	115	5743
مكتب بيتونيا	1034	966	29	2	92	2123
المجموع	7818	11178	31	46	1063	20136

*خاص بالمركبات الغير ميكانيكية (مستندات ، مقطورات، مجرورات)

المصدر : دائرة المعلومات

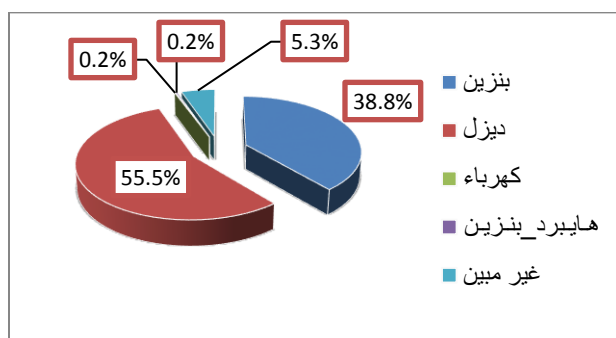
رام الله - المصيون - شارع النهضة - هاتف رقم 02-2951194 / 5/7 فاكس رقم 02-2951318 ص ب: 399
 غزة - تل الهوى - هاتف رقم 08-2829133 فاكس رقم 08-2822297 ص ب: 4015



State of Palestine
Ministry Of Transport
Directorate Of Planning & Studies

دولة فلسطين
وزارة النقل والمواصلات
الادارة العامة للتخطيط والدراسات

التوزيع النسبي للمركبات المسجلة تسجيل أولى خلال العام 2020 حسب نوع الوقود



عدد المركبات المسجلة تسجيل أولى خلال العام 2020 حسب المديرية و شركة الانتاج

مديرية الترخيص	شركات اخرى	دايمر بنتس	سكودا	سيات	فولكسواجن	كايما	هونداي	المجموع
أبو ديس	19	2	10	1	7	27	19	85
أريحا	58	9	26	3	8	21	15	140
الخليل	386	118	483	76	329	571	329	2292
بيت لحم	181	62	155	91	119	349	321	1278
جنين	718	85	285	387	370	462	567	2874
دورا	131	38	112	19	96	106	76	578
سلفيت	48	8	13	7	18	36	56	186
طوباس	41	14	33	11	32	24	22	177
طولكرم	197	18	366	74	187	344	274	1460
قلقيلية	48	14	46	22	48	53	77	308
نابلس	750	79	335	227	440	360	313	2504
مكتب نابلس الجديد	26	5	36	31	70	17	21	206
يطا	37	4	41	3	24	49	24	182
رام الله	1164	429	546	526	681	1147	1250	5743
مكتب بيتونيا	1134	65	87	58	78	197	504	2123
المجموع	4938	950	2574	1536	2507	3763	3868	20136

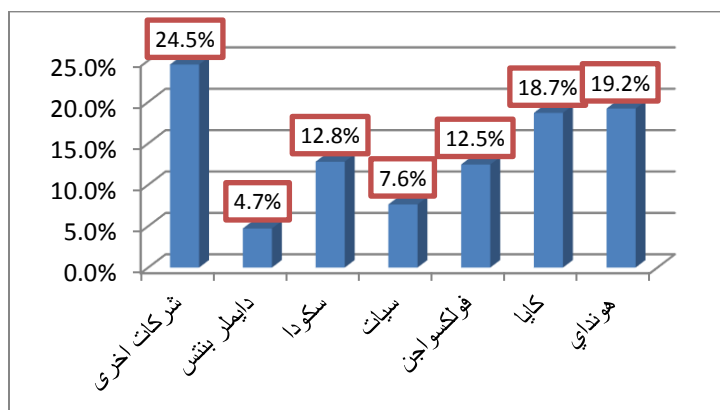
المصدر : دائرة المعلومات



State of Palestine
Ministry Of Transport
Directorate Of Planning & Studies

دولة فلسطين
وزارة النقل والمواصلات
الإدارة العامة للتخطيط والدراسات

التوزيع النسبي للمركبات المسجلة تسجيل أولى خلال العام 2020 حسب شركة الانتاج



عدد المركبات المسجلة تسجيل أولى خلال العام 2020 حسب المديرية ونوع المركبة

مديرية الترخيص	مركبات خصوصية	شاحنات ومركبات تجارية	صالون عمومي	دراجات نارية	باص خصوصي	باص سياحي	باص عمومي	مقطورة ونصف مقطورة	تراكتور زراعي	جرارات غير زراعية	مركبات اخرى	المجموع
أبو ديس	69	9	4	1				2				85
أريحا	89	14	3	27	2		1	2	2			140
الخليل	2005	147	65	12	6		11	34	12			2292
بيت لحم	1169	45	40	9	2	3	1	4	4		1	1278
جنين	2245	165	69	14	3		7	358	10		3	2874
دورا	457	81	12	1	1		4	16	5		1	578
سلفيت	156	10	6	7	2			3	1		1	186
طوباس	130	19	13	2			3	1	7		2	177
طولكرم	1308	36	93	5	4		3	5	3	1	2	1460
قلقيلية	224	30	40	5			1	4	4			308
نابلس	1764	97	143	60	2		7	423	7		1	2504
مكتب نابلس الجديد	194	3	1	6				2				206
يطا	159	12	2					2	7			182
رام الله	5031	373	110	25	11	1	9	115	4		64	5743
مكتب بيتونيا	1879	92	5	49	2			92	3		1	2123
المجموع	16879	1133	606	223	35	4	47	1063	69	1	76	20136

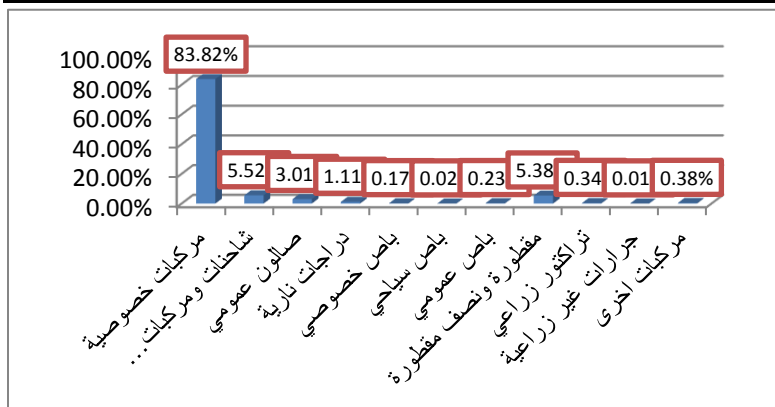
المصدر : دائرة المعلومات



State of Palestine
Ministry Of Transport
Directorate Of Planning & Studies

دولة فلسطين
وزارة النقل والمواصلات
الادارة العامة للتخطيط والدراسات

التوزيع النسبي للمركبات المسجلة تسجيل أولى خلال العام 2020 حسب نوع المركبة



عدد المركبات المسجلة تسجيل أولى خلال العام 2020 حسب المديرية وشهر التسجيل

مديرية الترخيص	يناير- 20	فبراير- 20	مارس- 20	أبريل- 20	مايو- 20	يونيو- 20	يوليو- 20	أغسطس- 20	سبتمبر- 20	أكتوبر- 20	نوفمبر- 20	ديسمبر- 20	المجموع
أبو ديس	17	11	5		1	10	6	6	6	5	14	10	85
أريحا	9	17	11	1	18	15	10	7	27	8	8	9	140
الخليل	342	295	192		67	212	131	208	211	223	214	197	2292
بيت لحم	181	182	41		64	172	79	115	144	124	87	89	1278
جنين	371	361	237	12	143	315	188	234	259	195	267	292	2874
دورا	93	74	51		2	52	25	33	77	55	53	63	578
سلفيت	35	19	21		6	22	6	15	22	14	10	16	186
طوباس	22	22	17	1	17	20	15	8	13	17	11	14	177
طولكرم	185	175	103	10	124	177	95	90	121	78	172	130	1460
قلقيلية	52	34	38	2	11	23	8	17	25	23	32	43	308
نابلس	332	313	195	14	165	267	140	230	249	196	227	176	2504
مكتب نابلس الجديد								1	73	60	39	33	206
يطا	31	18	17		1	26	16	14	22	6	15	16	182
رام الله	521	615	316	4	307	619	315	497	688	522	694	645	5743
مكتب بيتونيا	317	274	231		17	215	145	175	277	178	160	134	2123
المجموع	2508	2410	1475	44	943	2145	1173	1650	2214	1704	2003	1867	20136

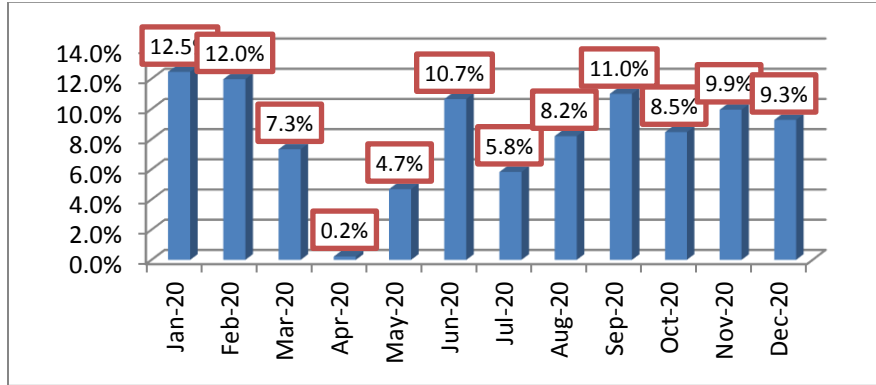
المصدر : دائرة المعلومات



State of Palestine
Ministry Of Transport
Directorate Of Planning & Studies

دولة فلسطين
وزارة النقل والمواصلات
الادارة العامة للتخطيط والدراسات

التوزيع النسبي للمركبات المسجلة تسجيل أولى خلال العام 2020 حسب المديرية وشهر التسجيل



اعداد : رنا أبو قرع
مدير دائرة المعلومات/ الادارة العامة للتخطيط والدراسات